



Plošná dlažba

Obkladové prvky

Stavební hmoty

Zahradní program

Katalog produktů

**2023**

[www.topteramo.cz](http://www.topteramo.cz)

Vážení obchodní přátelé a milí zákazníci, dovolte mi, abych Vám jménem společnosti poděkoval za Vaši důvěru a nikdy nekončící inspiraci, která nás motivuje více než 55 let. Vážíme si jí, zvláště, že nás doprovází i v dobách méně klidných.

Důležitou součástí naší práce je snaha o neustálý vývoj a modernizaci výroby. Náš výrobní program stavíme zásadně na vysoké kvalitě vstupních surovin. Nádherný mramor z nedalekého lomu pomáhá utvářet jedinečný vzhled našich výrobků, který se výrazně liší od běžné produkce na trhu.

Právě neobvyklá krása horského mramoru pomohla stvořit pro letošní rok novou velkolepou kombinaci tradičního teraca a moderní plošné dlažby. Jemné vyvážené vzory ve čtyřech kombinovatelných odstínech Vám dávají mnoho možností, jak si upravit terasu nebo okolí bazénu do nejmenšího detailu podle Vašich přání.

Věříme, že budete moci ocenit nejen nádherný vzhled nových vzorů, ale i jejich vynikající vlastnosti a snadnou údržbu.

Velmi nás těší, že se nám daří rozvíjet výrobu suchých stavebních hmot, ke kterým jsme se v posledních letech vrátili a pod značkami TERAFIX®, TERAPOINT® a TERABET® nabízíme velmi zajímavé portfolio výrobků vysoké jakosti a komfortní zpracovatelnosti.

Naše snaha se neupírá jen k vytváření nových vysoce kvalitních výrobků, ale i ke skloubení náročné výroby s potřebami ochrany životního prostředí, protože jsme to i my, kdo vytváří životní podmínky pro budoucnost našich dětí.

Závěrem mi dovolte, abych Vám jménem společnosti popřál hodně štěstí a úspěchů v roce 2023.

S úctou

Václav Sládek  
ředitel společnosti




## Jsme Vám blíž

Potřebujete poradit? Vytvořit cenovou nabídku? Seznámit se s našimi produkty?

Obratě se na erudovaný tým našich obchodních zástupců. Kontaktní údaje naleznete na poslední straně katalogu a na webových stránkách.



## Obsah katalogu

### Plošná a teracová dlažba

- Granex® 9
- Granex® XXL 11
- Granex® XL 13
- Granex® reliéf 15
- Granex® tryskaný/broušený 17
- Mramorit® 19
- Mramorit® XL 21
- Mramorit® reliéf 23
- Mramorit® tryskaný/broušený 25
- Mramora 27

### Obkladové prvky

- Schodové prvky 29
- Bazénové lemy 33
- Obkladové pásy 35
- Soklíky 36

### Stavební hmoty

- Lepicí tmely Terafix® 39
- Lepicí malta Klebemörtel 43
- Stěrkořadící tmely Terapoint® 47
- Betonové směsi Terabet® 49

### Zahradní program

- Květináče 51
- Drtě a valouny 53

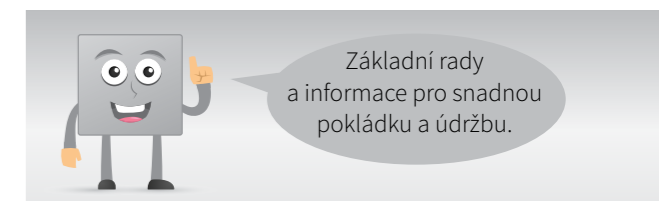
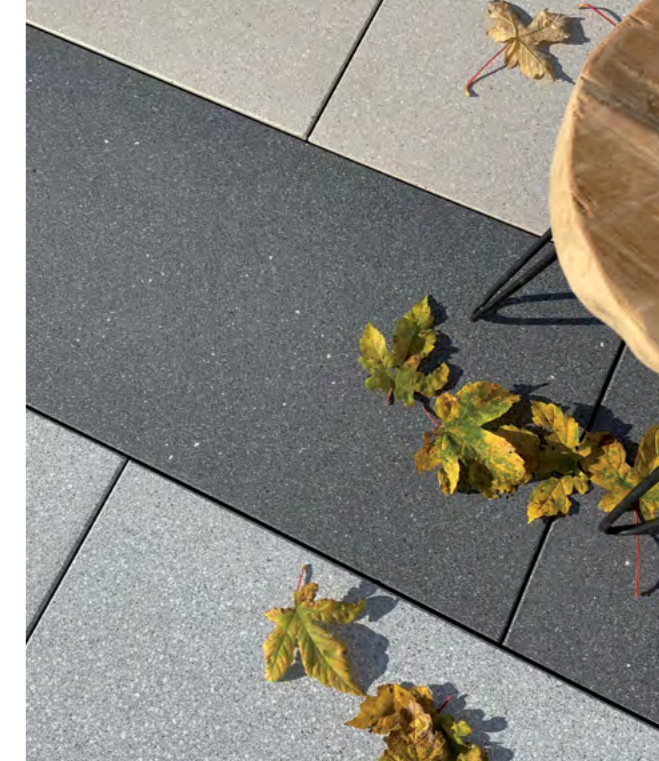
### Příslušenství pro pokládku a údržbu

- Terče pod dlažbu 55
- Prostředky pro čištění, péči a impregnaci 57

### Užitečné informace

- Pokládka dlažby 59
- Spárování dlažby 63
- Impregnace 64

Kontakty 67



# Vyrobeno z mramoru



Vylepšete krásu svého domova přirozenou elegancí dlaždic vyrobených z kvalitního českého mramoru z lomu Smrčnick, nacházejícího se v samotném srdci Jeseníků. Bělostný mramor byl odjakživa symbolem nejvyššího luxusu. Ušlechtilý kámen, zářící v paprscích slunce, vyniká úžasnou bělostí, tvrdostí a čistotou, stejně dokonalými, jako je samotná příroda. Každá dlaždice je vyrobena z přírodního mramoru a je zcela jedinečná barevnými variacemi, takže je ideální pro vytvoření vlastního a jedinečného designu. Nové dlaždice jsou nejen krásné, ale také odolné a snadno se udržují. Jsou ideální pro prostory, jako jsou terasy, okolí bazénů, venkovní schodiště, a díky jejich trvanlivosti budou vypadat stejně nádherně i za mnoho let. Jejich nadčasová krása nikdy nevyjde z módy, takže je budou moci obdivovat i následující generace obyvatel vašeho domu.

Ať už chcete renovovat terasu nebo dát nový vzhled okolí vašeho domu, dlažba z přírodního jeseníckého mramoru je ideální volbou. Dlaždice z mramoru jsou univerzální a lze je použít v různých designových stylech, od tradičních až po moderní. Díky jejich čisté a neutrální barvě je lze snadno sladit s barevným dekorem omítky rodinného domu nebo zahradního nábytku.



Vyrobeno z mramoru

# Mramor

Bělostný jesenícký mramor, který získával své unikátní vlastnosti stovky milionů let během své poutě z teplých moří jižní polokoule do srdce horského masivu, se nyní může stát trvalou součástí vašeho domova.

Unikátní spojení kvalitního přírodního materiálu se sofistikovaným designem přinese do vašeho domova nadčasovou eleganci a jeho jedinečná krása a trvanlivost z něj činí investici, kterou ocení i vaši potomci.



# Inspirování kouzelnou přírodou jesenických hor a jejich bohatstvím

Představujeme Vám zcela unikátní novou řadu velkoformátové dlažby XXL tvořenou jemnými vyváženými vzory ve čtyřech kombinovatelných odstínech.

DESIGN 2023

Velkolepá kombinace tradičního teraca a moderní plošné dlažby vypadá opravdu nádherně. Na jejím jedinečném vzhledu, výrazně lišícím se od běžné produkce na trhu, má významný podíl přírodně bílý mramor z nedalekého lomu.

Jeho neobvyklá krása, čistota a unikátní vlastnosti nám pomáhají tvořit produkty, které dodají okolí vašeho domu nebo bazénu elegantní a originální vzhled.



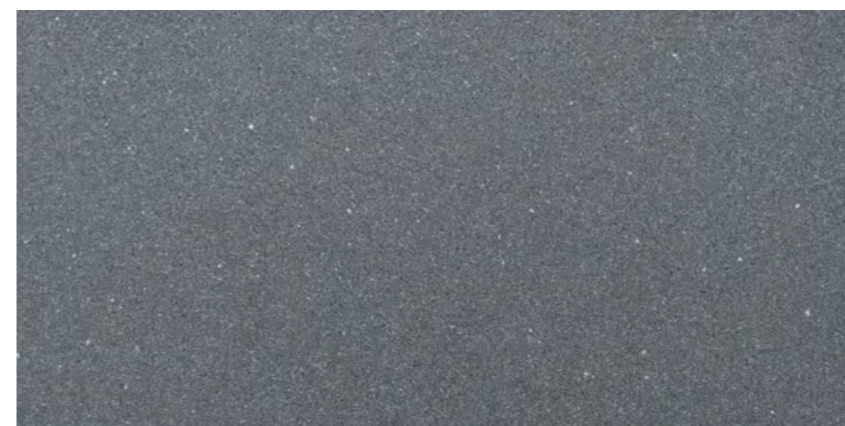
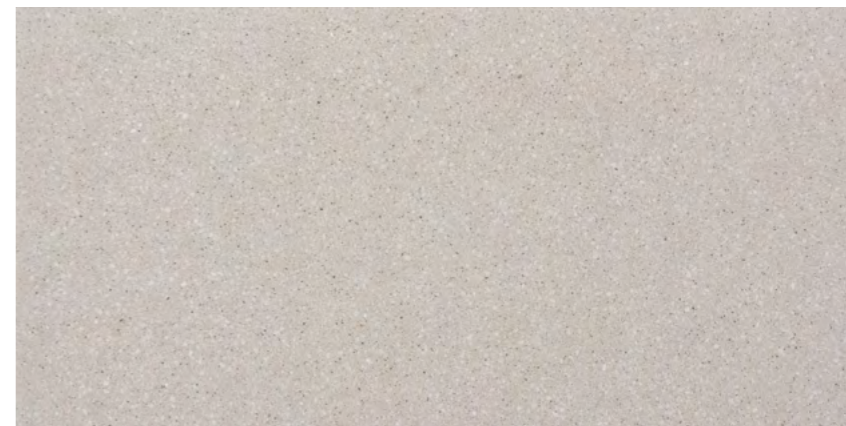
NOVINKA

80 × 40 cm 40 × 40 cm



Jedinečná bělost vysokoja-  
kostního mramoru pomáhá  
vykouzlit pestré vzory, stejně  
jako to umí horská příroda  
Jeseníků.

Představujeme nové vzory 204 a 205

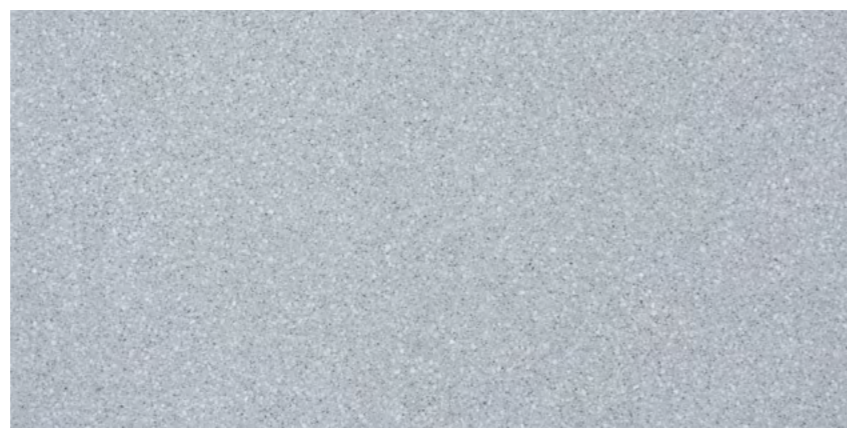


VZOR 205

VZOR 204

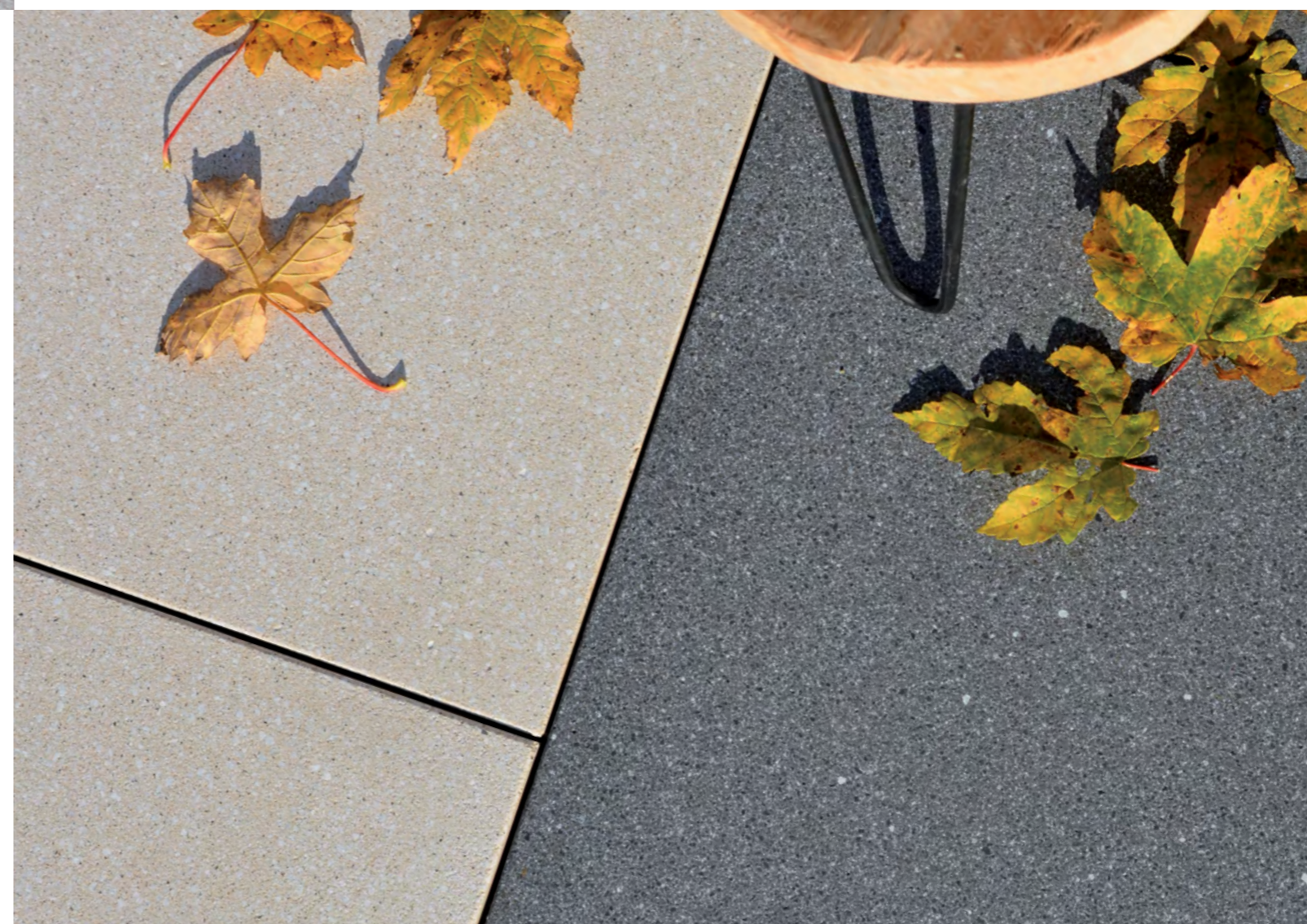
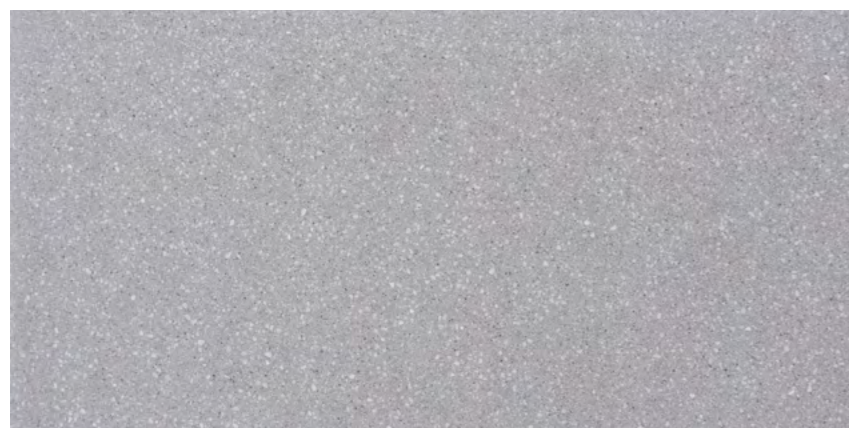
Inspirováni pestrostí a různoro-  
dostí jesenických hor, předsta-  
vujeme širokou škálu odstínů,  
každý zachycující jinou emoci  
a propojení s přírodou.

Představujeme nové vzory 206 a 207



VZOR 207

VZOR 206



# GRANEX®

Elegantní, lehký a pevný



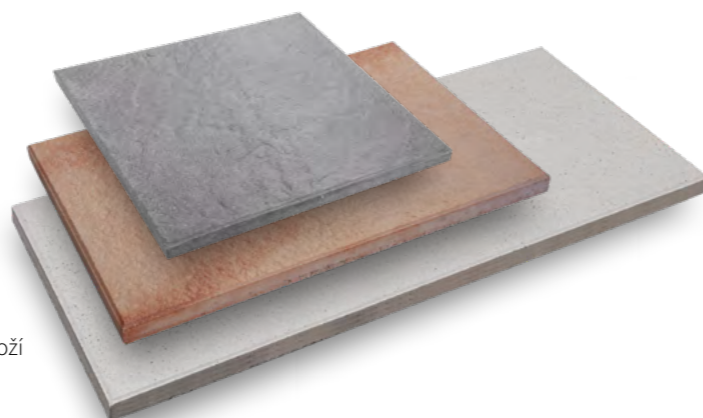
od **2 cm**  
tloušťka dlažby Granex®  
Jediný výrobce v ČR

## Granex®

Lehká, tenká a přitom pevná unikátní jednovrstvá dlaždice nové generace. Vyrobená moderní technologií podle jedinečných receptur.

### Přednosti dlažby Granex®

- zcela unikátní, tenká, lehká jednovrstvá dlaždice (jediný výrobce v ČR)
- vyrobená výhradně z vysoce kvalitních materiálů, které zaručují vysokou odolnost a pevnost
- splňuje veškeré požadavky na pevnost, je tak pevná, jak je pevné její podloží
- kvalitní a efektivní zpracování vstupních surovin šetří naši planetu
- díky kalibraci vytváříme lepší plochu pro položení
- skvěle se hodí do exteriéru i do interiéru, na nové plochy i pro renovace
- lze ji pokládat do betonu, na tmel, do drtí, na terče, lepit na schody i starou dlažbu
- průmyslově impregnovaná od výrobce = snadná údržba
- mrazuvzdorná dlaždice s minimální nasákavostí
- odolná proti posypovým solím
- schodové prvky a ostatní příslušenství v barvě dlažby



A Granex® XL reliéf kámen | vzor 043 a 054

### Granex® použití

Díky pestré škále vzorů a různým povrchovým úpravám je možné dlažbu Granex® použít jak v exteriéru, tak interiéru. Krása, lehkost a kvalita dlažby Granex® vyniknou v okolí rodinných domů, na sídlištích nebo v centrech měst, průmyslu, zábavy a sportu.

### Technické parametry

Výrobek	Povrch	Rozměr (mm)	ks/m <sup>2</sup>	m <sup>2</sup> /paleta*	kg/m <sup>2</sup>
GRANEX® XXL reliéf kámen / břidlice	jemně tryskaný, impregnovaný (protiskluzný povrch)	800 x 400 x 30	3,125	11,84 (10,56)	71,60
GRANEX® XXL tryskaný	broušený, následně tryskaný, impregnovaný	800 x 400 x 30	3,125	11,84 (10,56)	71,60
GRANEX® XL reliéf kámen / břidlice	jemně tryskaný, impregnovaný (protiskluzný povrch)	600 x 400 x 27	4,17	12,96 (12)	65,80
GRANEX® XL tryskaný	broušený, následně tryskaný, impregnovaný	600 x 400 x 27	4,17	13,44 (12)	66,70
GRANEX® XL broušený	hladký povrch	600 x 400 x 27	4,17	13,44 (12)	66,70
GRANEX® reliéf kámen / reliéf břidlice / reliéf dřevo	jemně tryskaný, impregnovaný (protiskluzný povrch)	400 x 400 x 22	6,25	16,32 (16,32)	51,30
GRANEX® tryskaný	broušený, následně tryskaný, impregnovaný	400 x 400 x 20	6,25	19,20 (16,8)	49,00
GRANEX® broušený	hladký povrch	400 x 400 x 20	6,25	19,20 (16,8)	49,00

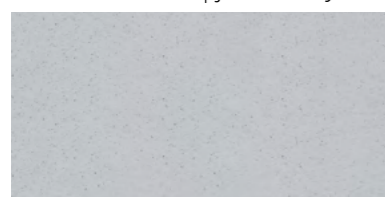
\* Údaj v závorce značí balení palety při použití dopravy po paletách, viz str. 65.



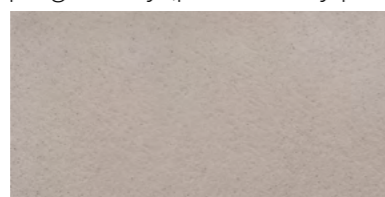


## Granex® XXL

**Reliéf kámen** | jemně tryskaný, impregnovaný (protiskluzný povrch)



vzor 211

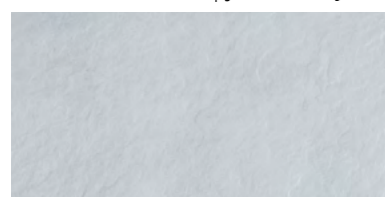


vzor 212

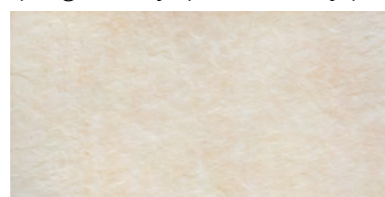


vzor 213

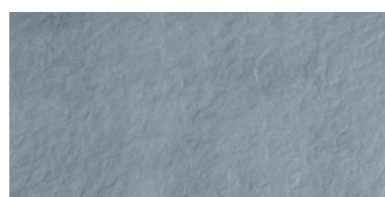
**Reliéf břidlice** | jemně tryskaný, impregnovaný (protiskluzný povrch)



vzor 221



vzor 222



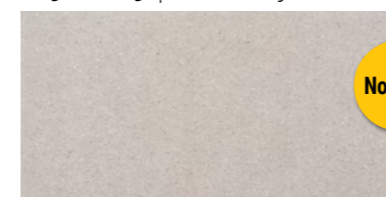
vzor 223

### Technické parametry

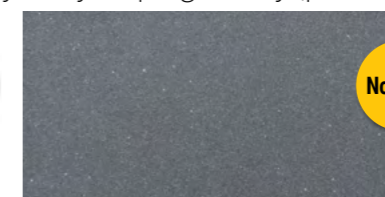
Výrobek	Povrch	Rozměr (mm)	ks/m <sup>2</sup>	m <sup>2</sup> /paleta*	kg/m <sup>2</sup>
GRANEX® XXL reliéf kámen	jemně tryskaný, impregnovaný (protiskluzný povrch)	800 x 400 x 30	3,125	11,84 (10,56)	71,60
GRANEX® XXL reliéf břidlice	jemně tryskaný, impregnovaný (protiskluzný povrch)	800 x 400 x 30	3,125	11,84 (10,56)	71,60
GRANEX® XXL tryskaný	broušený, následně tryskaný, impregnovaný (protiskluzný povrch)	800 x 400 x 30	3,125	11,84 (10,56)	71,60

\* Údaj v závorce značí balení palety při použití dopravy po paletách, viz str. 65.

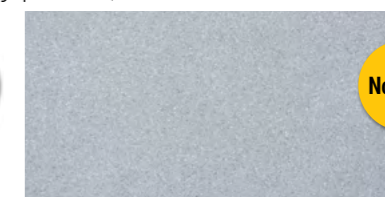
**Tryskaný** | broušený, následně tryskaný, impregnovaný (protiskluzný povrch)



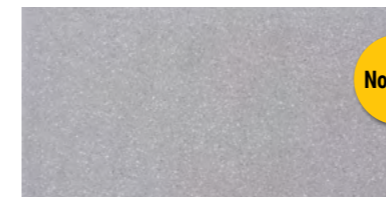
vzor 204



vzor 205

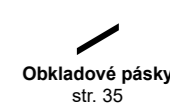


vzor 206



vzor 207

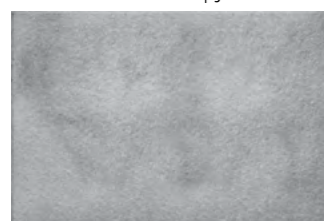
- A Granex® XXL reliéf kámen | vzor 211
- B Granex® XL reliéf břidlice | vzor 223
- C Granex® XXL tryskaný | vzor 207, 204, 205, 206





## Granex® XL

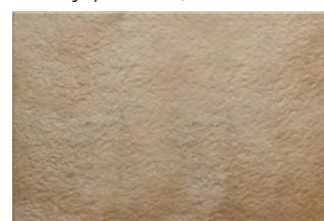
**Reliéf kámen** | jemně tryskaný, impregnovaný (protiskluzný povrch)



vzor 043



vzor 044



vzor 045



vzor 046



vzor 050



vzor 053



vzor 054

### Technické parametry

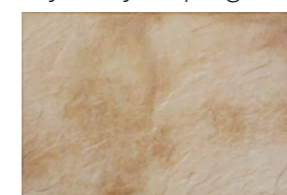
Výrobek	Povrch	Rozměr (mm)	ks/m <sup>2</sup>	m <sup>2</sup> /paleta*	kg/m <sup>2</sup>
GRANEX® XL reliéf kámen / reliéf břidlice	jemně tryskaný, impregnovaný (protiskluzný povrch)	600 x 400 x 27	4,17	12,96 (12)	65,80
GRANEX® XL tryskaný	broušený, následně tryskaný, impregnovaný (protiskluzný povrch)	600 x 400 x 27	4,17	13,44 (12)	66,70
GRANEX® XL broušený	hladký broušený povrch	600 x 400 x 27	4,17	13,44 (12)	66,70

\* Údaj v závorce značí balení palety při použití dopravy po paletách, viz str. 65.

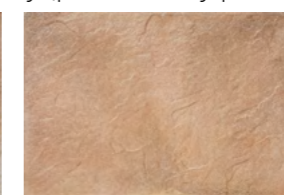
**Reliéf břidlice** | jemně tryskaný, impregnovaný (protiskluzný povrch)



vzor 071

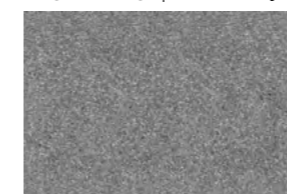


vzor 073

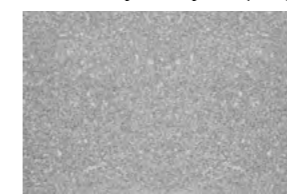


vzor 074

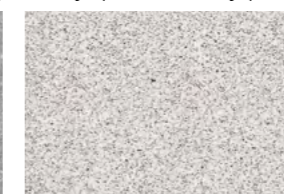
**Tryskaný** | broušený, následně tryskaný, impregnovaný (protiskluzný povrch)



vzor 066

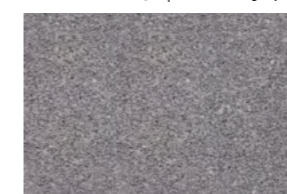


vzor 069



vzor 081

**Broušený** | hladký povrch



vzor 069



vzor 081

- A Granex® XL reliéf kámen | vzor 054
- B Granex® XL reliéf kámen | vzor 046
- C Granex® XL tryskaný | vzor 069





Granex®  
pravidelný formát

400 x 400 mm



## Granex®

**Reliéf kámen** | jemně tryskaný, impregnovaný (protiskluzný povrch)



vzor 043

vzor 044

vzor 045

vzor 046

vzor 053

**Reliéf břidlice** | jemně tryskaný, impregnovaný (protiskluzný povrch)



vzor 071

vzor 073

vzor 074

- A** Granex® reliéf kámen | vzor 043
- B** Granex® reliéf břidlice | vzor 071
- C** Granex® reliéf dřevo | vzor 041

### Technické parametry

Výrobek	Povrch	Rozměr (mm)	ks/m <sup>2</sup>	m <sup>2</sup> /paleta*	kg/m <sup>2</sup>
GRANEX® reliéf kámen / reliéf břidlice / reliéf dřevo	jemně tryskaný, impregnovaný (protiskluzný povrch)	400 x 400 x 22	6,25	16,32 (16,32)	51,30

\* Údaj v závorce značí balení palety při použití dopravy po paletách, viz str. 65.

**Reliéf dřevo** | jemně tryskaný, impregnovaný (protiskluzný povrch)



vzor 037

vzor 038

vzor 041

  
Květináče  
str. 51

  
Schodové prvky  
str. 29

  
Obkladové pásy  
str. 35

Granex®  
pravidelný formát  
400 x 400 mm



## Granex®

**Tryskaný** | broušený, následně tryskaný, impregnovaný (protiskluzný povrch)



vzor 204

vzor 205

vzor 206

vzor 207

vzor 065



vzor 066

vzor 069

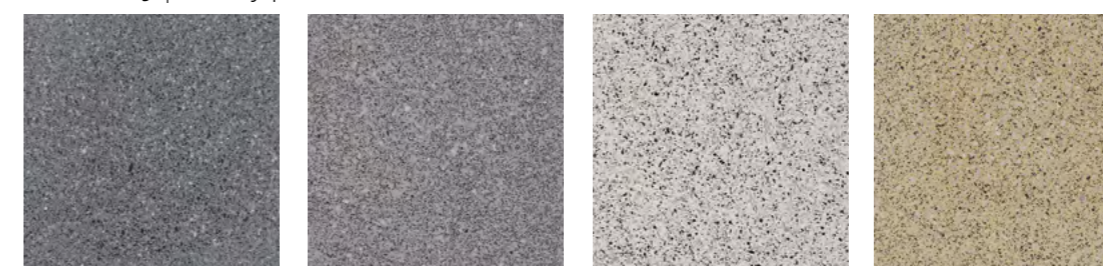
vzor 080

vzor 081

vzor 082

## Granex®

**Broušený** | hladký povrch



vzor 066

vzor 069

vzor 081

vzor 082

### Technické parametry

Výrobek	Povrch	Rozměr (mm)	ks/m <sup>2</sup>	m <sup>2</sup> /paleta*	kg/m <sup>2</sup>
GRANEX® tryskaný	broušený, následně tryskaný, impregnovaný (protiskluzný povrch)	400 x 400 x 20	6,25	19,20 (16,8)	49,00
GRANEX® broušený	hladký povrch	400 x 400 x 20	6,25	19,20 (16,8)	49,00

\* Údaj v závorce značí balení palety při použití dopravy po paletách, viz str. 65.

- A Granex® tryskaný | vzor 066
- B Granex® tryskaný | vzor 065
- C Granex® broušený | vzor 069, 081



# MRAMORIT®

Extrémně odolný a pevný

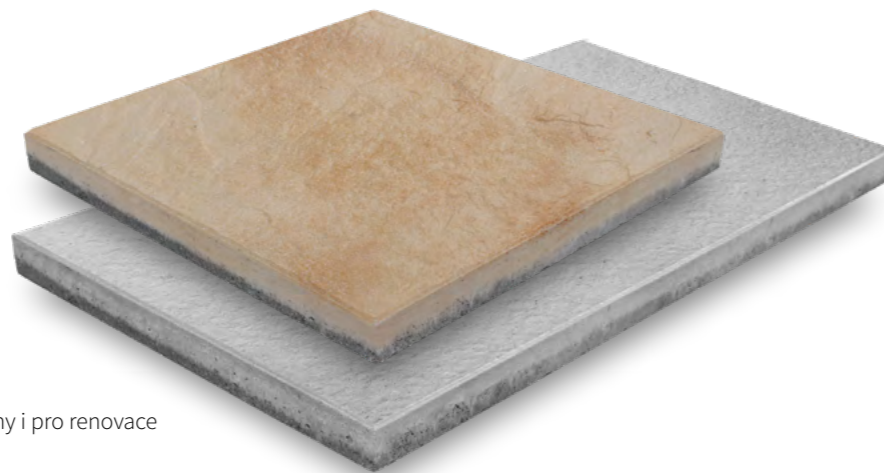
VYSOKÁ PEVNOST

## Mramorit®

Velmi kvalitní, speciálně vyvinutá dvouvrstvá dlaždice vysoké pevnosti.

### Přednosti dlažby Mramorit®

- kvalitní dvouvrstvá dlažba s vysokou pevností
- vyrobena z vysoce kvalitních materiálů
- díky kalibraci vytváříme lepší plochu pro položení
- skvěle se hodí do exteriéru i do interiéru, na nové plochy i pro renovace
- lze ji pokládat do drtí, do betonu, na tmel, na terče
- průmyslově impregnovaná od výrobce = snadná údržba
- mrazuvzdorná dlaždice s minimální nasákavostí
- odolná proti posypovým solím
- schodové prvky a ostatní příslušenství v barvě dlažby



A Mramorit® XL reliéf kámen | vzor 045

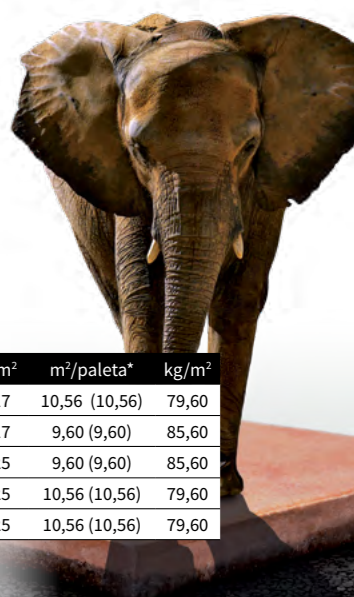
### Mramorit® použití

Díky pestré škále vzorů a různým povrchovým úpravám je využití dlažby Mramorit® zcela univerzální. Mramorit® lze používat ve venkovních i ve vnitřních prostorech. Pevnost, krása a kvalita dlažby Mramorit® nabízejí široké možnosti využití od rodinných domů po centra měst, průmyslu, zábavy a sportu.

### Technické parametry

Výrobek	Povrch	Rozměr (mm)	ks/m <sup>2</sup>	m <sup>2</sup> /paleta*	kg/m <sup>2</sup>
MRAMORIT® XL tryskaný	broušený, následně tryskaný, impregnovaný (protiskluzný povrch)	600 x 400 x 35	4,17	10,56 (10,56)	79,60
MRAMORIT® XL reliéf kámen	jemně tryskaný, impregnovaný (protiskluzný povrch)	600 x 400 x 38	4,17	9,60 (9,60)	85,60
MRAMORIT® reliéf kámen / reliéf břidlice	jemně tryskaný, impregnovaný (protiskluzný povrch)	400 x 400 x 38	6,25	9,60 (9,60)	85,60
MRAMORIT® tryskaný	broušený, následně tryskaný, impregnovaný (protiskluzný povrch)	400 x 400 x 35	6,25	10,56 (10,56)	79,60
MRAMORIT® broušený	hladký povrch	400 x 400 x 35	6,25	10,56 (10,56)	79,60

\* Údaj v závorce značí balení palety při použití dopravy po paletách, viz str. 65.



**XL**  
velkoformátová  
dlažba  
  
600 x 400 mm



## Mramorit XL®

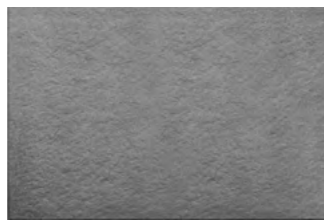
**Reliéf kámen** | jemně tryskaný, impregnovaný (protiskluzný povrch)



vzor 043



vzor 045

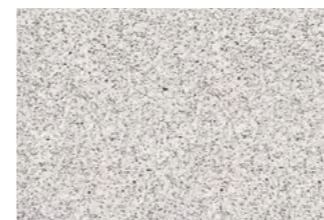


vzor 053

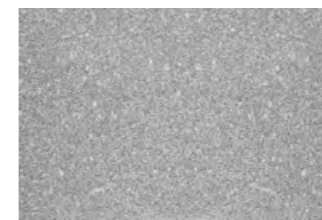


vzor 054

**Tryskaný** | broušený, následně tryskaný, impregnovaný (protiskluzný povrch)



vzor 081



vzor 069

### Technické parametry


Výrobek	Povrch	Rozměr (mm)	ks/m <sup>2</sup>	m <sup>2</sup> /paleta*	kg/m <sup>2</sup>
MRAMORIT® XL reliéf kámen	jemně tryskaný, impregnovaný (protiskluzný povrch)	600 x 400 x 38	4,17	9,6 (9,60)	85,60
MRAMORIT® XL tryskaný	broušený, následně tryskaný, impregnovaný (protiskluzný povrch)	600 x 400 x 35	4,17	10,56 (10,56)	79,60

\* Údaj v závorce značí balení palety při použití dopravy po paletách, viz str. 65.

- A Mramorit® XL reliéf kámen | vzor 043
- B Mramorit® XL reliéf kámen | vzor 045
- C Mramorit® XL tryskaný | vzor 069

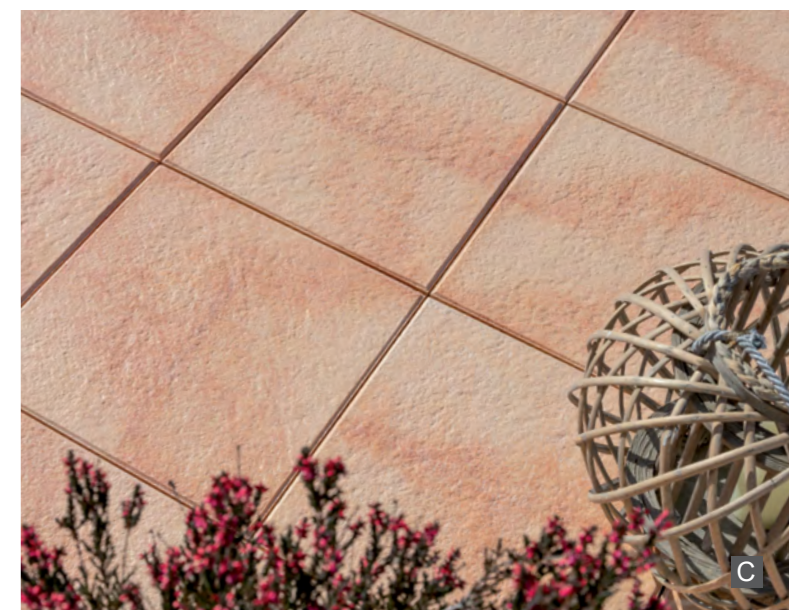
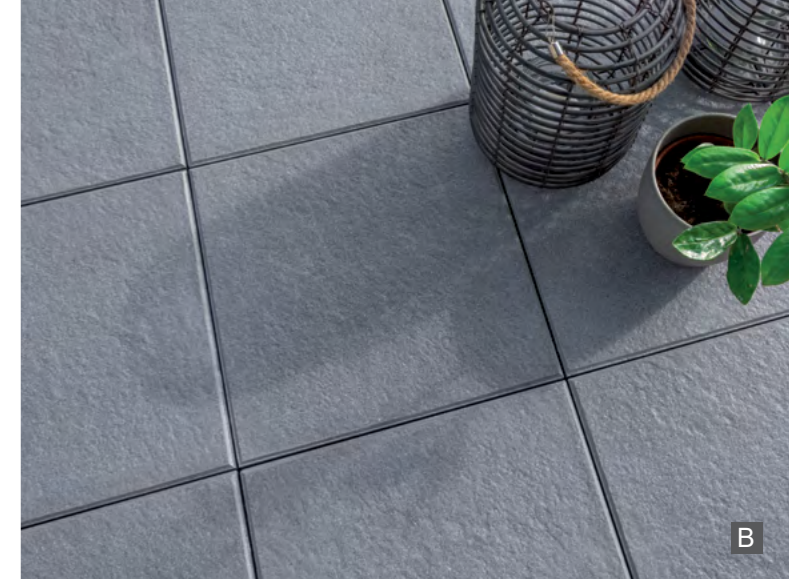
  
Květináče  
str. 51

  
Schodové prvky  
str. 29

  
Obkladové pásy  
str. 35

Mramorit®  
pravidelný formát

400 x 400 mm



## Mramorit®

**Reliéf kámen** | jemně tryskaný, impregnovaný (protiskluzný povrch)



vzor 043

vzor 044

vzor 045

vzor 046

vzor 050

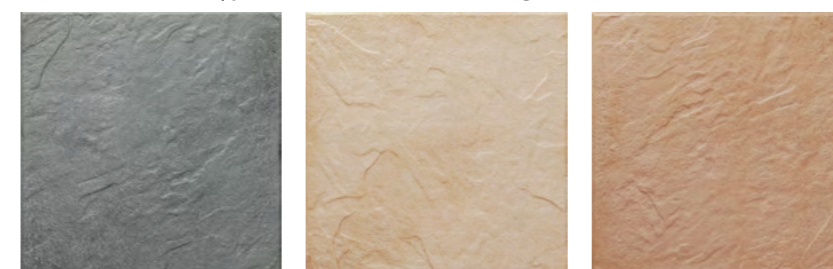


vzor 053



vzor 054

**Reliéf břidlice** | jemně tryskaný, impregnovaný (protiskluzný povrch)



vzor 071

vzor 073

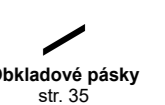
vzor 074

- A** Mramorit® reliéf břidlice | vzor 074
- B** Mramorit® reliéf kámen | vzor 053
- C** Mramorit® reliéf kámen | vzor 046

### Technické parametry

Výrobek	Povrch	Rozměr (mm)	ks/m <sup>2</sup>	m <sup>2</sup> /paleta*	kg/m <sup>2</sup>
MRAMORIT® reliéf kámen / reliéf břidlice	jemně tryskaný, impregnovaný (protiskluzný povrch)	400 x 400 x 38	6,25	9,60 (9,60)	85,60

\* Údaj v závorce značí balení palety při použití dopravy po paletách, viz str. 65.

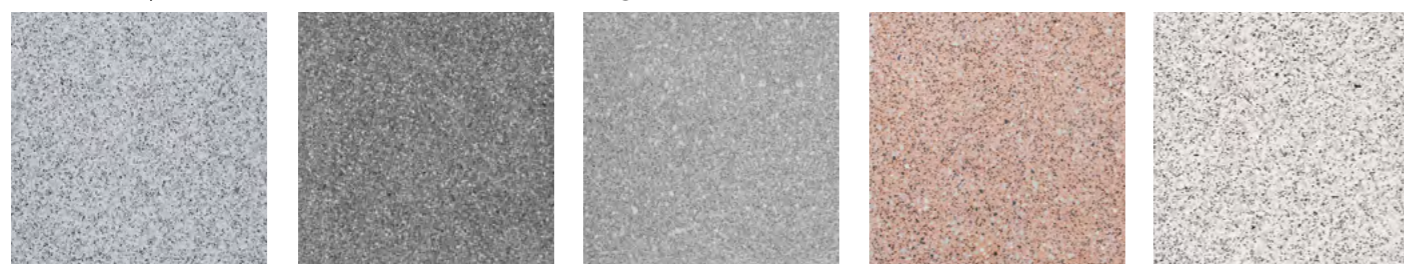


Mramorit®  
pravidelný formát  
400 x 400 mm



## Mramorit®

**Tryskaný** | broušený, následně tryskaný, impregnovaný (protiskluzný povrch)



vzor 065

vzor 066

vzor 069

vzor 080

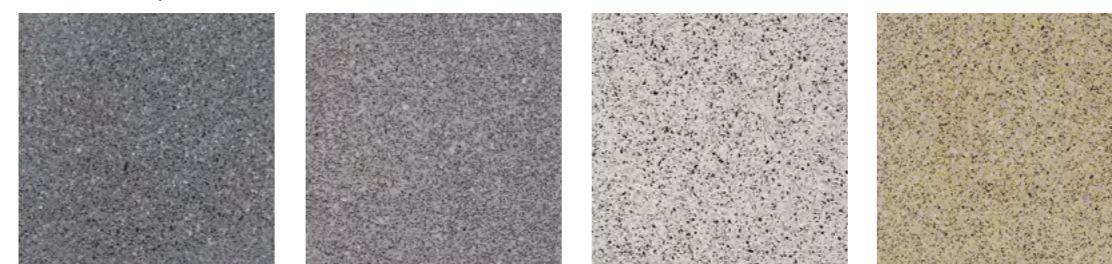
vzor 081



vzor 082

## Mramorit®

**Broušený** | hladký povrch



vzor 066

vzor 069

vzor 081

vzor 082

### Technické parametry


Výrobek	Povrch	Rozměr (mm)	ks/m <sup>2</sup>	m <sup>2</sup> /paleta*	kg/m <sup>2</sup>
MRAMORIT® tryskaný	broušený, následně tryskaný, impregnovaný (protiskluzný povrch)	400 x 400 x 35	6,25	10,56 (10,56)	79,60
MRAMORIT® broušený	hladký povrch	400 x 400 x 35	6,25	10,56 (10,56)	79,60

\* Údaj v závorce značí balení palety při použití dopravy po paletách, viz str. 65.

- A** Mramorit® tryskaný | vzor 066
- B** Mramorit® tryskaný | vzor 069
- C** Mramorit® tryskaný | vzor 082

  
Květináče  
str. 51

  
Schodové prvky  
str. 29

  
Obkladové pásy  
str. 35

# MRAMORA®

Léty ověřená klasika



## Mramora®

Lehká elegantní dlaždice s hladkým povrchem a velkou tradicí. Je odolná a snadno se udržuje.



Dlaždice Mramora® je možné bez problémů aplikovat ve zcela odlišných prostředích od malých garáží po obrovská nákupní a skladová centra. Skvěle poslouží v nemocnici, v bance nebo ve škole.

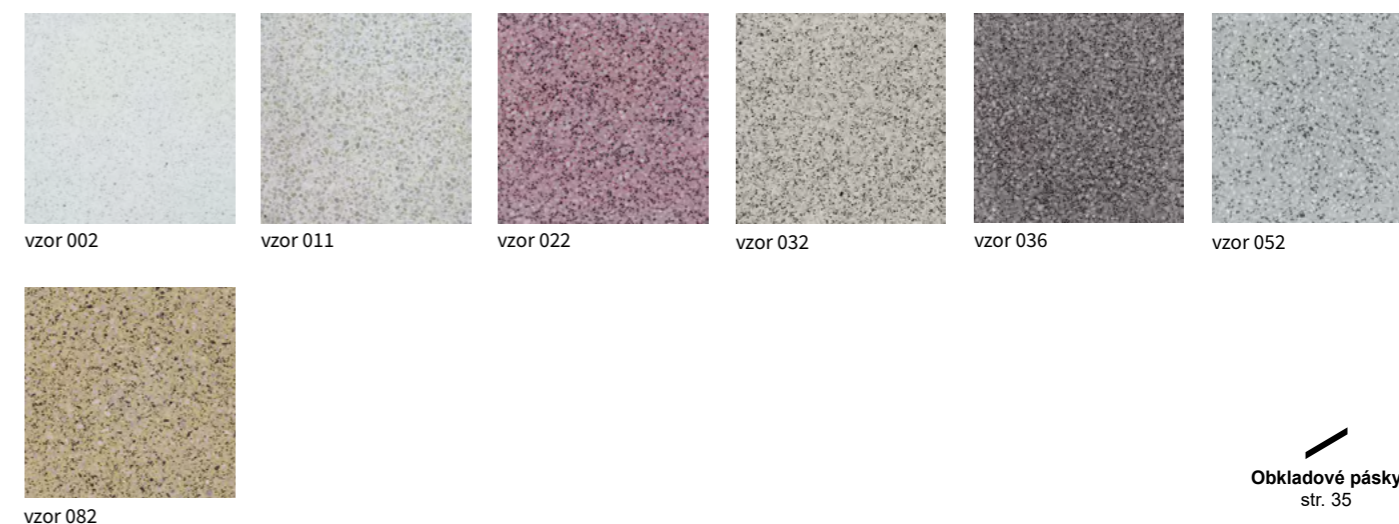
### Technické parametry

Výrobek	Povrch	Rozměr (mm)	ks/m <sup>2</sup>	m <sup>2</sup> /paleta*	kg/m <sup>2</sup>
MRAMORA® broušená	hladký povrch	300 x 300 x 27	11,11	21,60 (13,50)	59,80

\* Údaj v závorce značí balení palety při použití dopravy po paletách, viz str. 65.



### Broušený | hladký povrch



- A Mramora® vzor 011
- B Mramora® vzor 082, 011, 022
- C Mramora® vzor 052

Obkladové pásy  
str. 35

# Schodové prvky

## Kouzlo krásy a souladu



### Nabízíme Vám schodové prvky v barvách Vaší terasy

Schodové prvky zhotovujeme jak z dlaždic s protiskluzovou úpravou, tak z dlaždic s hladkým povrchem.

Využit je můžete v exteriérech i interiérech. Rozměry schodů upravujeme dle přání zákazníka.

### Použití

#### Exteriéry

- obklady venkovních schodišť
- renovace venkovních schodišť
- zakrytování plotových dílců

#### Interiéry

- obklady vnitřních schodišť
- renovace stávajících schodišť



Protiskluzová úprava (u tryskaných) | Mrazu-vzdornost | Impregnování u výrobce (u tryskaných) | Vysoká pevnost | Minimální nasákavost | Otěru-vzdornost | Rozměrová přesnost | Ekologická nezávadnost

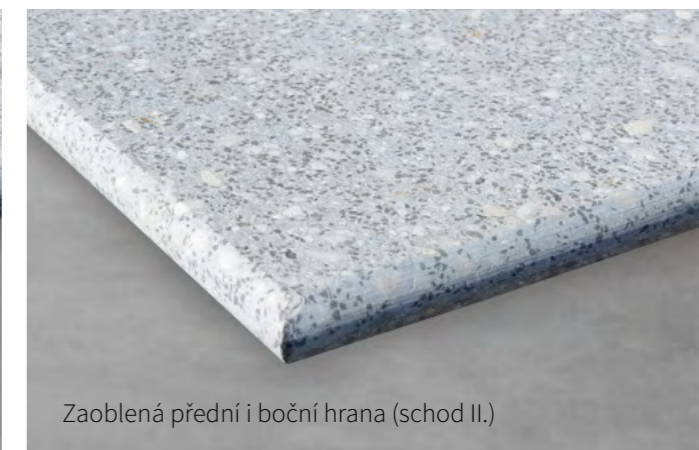
**A** Granex® XXL tryskaný | vzor 206

**B** Granex® reliéf kámen | vzor 045

**C** Granex® broušený | vzor 069



Zaoblená přední hrana (schod I.)



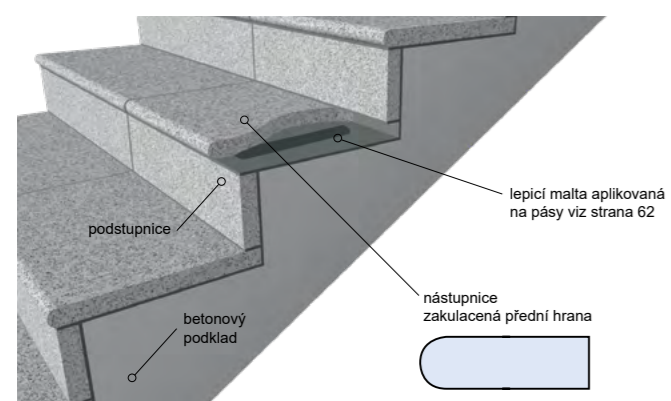
Zaoblená přední i boční hrana (schod II.)



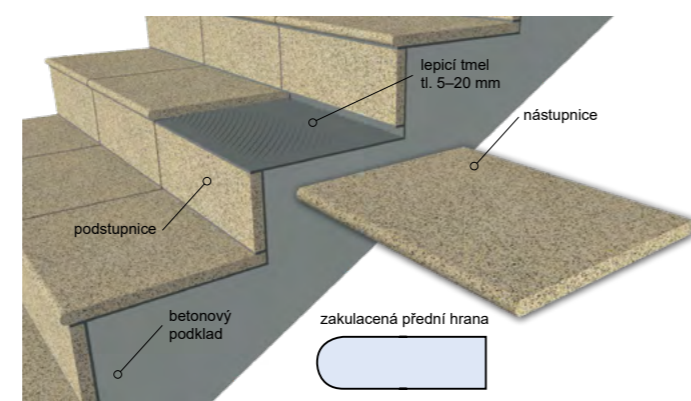


## Schodové prvky

### z dlažby Granex® XXL



### z dlažby Granex® a Granex® XL



U nástupnic vykazuje zaoblená hrana rozdíl ve struktuře a v barvě povrchu.



- A** Granex® broušený | vzor 081/069
- B** Granex® XL reliéf břidlice | vzor 071
- C** Granex® XXL tryskaný | vzor 204

### Technické parametry

Výrobek	Povrch	Rozměr (mm)
Schodovka GRANEX® / GRANEX® XL / GRANEX® XXL	dle druhu použité dlažby	vyrábí se v rozměrech dlažby

Poznámka: Rozměry nástupnice a podstupnice jsou závislé na výběru dlažby. Rozměry Vám můžeme na zakázku upravit pomocí strojních pil. Podrobnosti týkající se úpravy rozměrů schodových prvků na míru naleznete na našich webových stránkách.

# Bazénové lemy

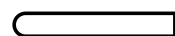
Pro příjemné chvíle odpočinku



## Bazénové lemy

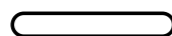
Přivádíme Vaši terasu až k hraně bazénu.

- vyrobeno z vysoce kvalitních materiálů
- tryskaný protiskluzný povrch
- IMPREGNIT® pro maximální ochranu povrchu
- snadná údržba



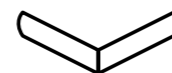
### Lem I.

Zaoblena jedna podélná hrana.



### Lem II.

Zaobleny dvě protější hrany.



### Lem III.

Zaobleny dvě sousední hrany.

## Technické parametry

Výrobek	Povrch	Rozměr (mm)
Lem GRANEX® / GRANEX® XL / GRANEX® XXL	dle druhu použité dlažby	vyrábí se v rozměrech dlažby

Poznámka: Rozměry jsou závislé na výběru dlažby. Zaoblená hrana vykazuje rozdíl ve struktuře a v barvě povrchu. Podrobnosti týkající se úpravy rozměrů bazénových lemů na míru naleznete na našich webových stránkách.

**i** Více informací, včetně přehledu všech vzorů, naleznete na [www.topteramo.cz](http://www.topteramo.cz).

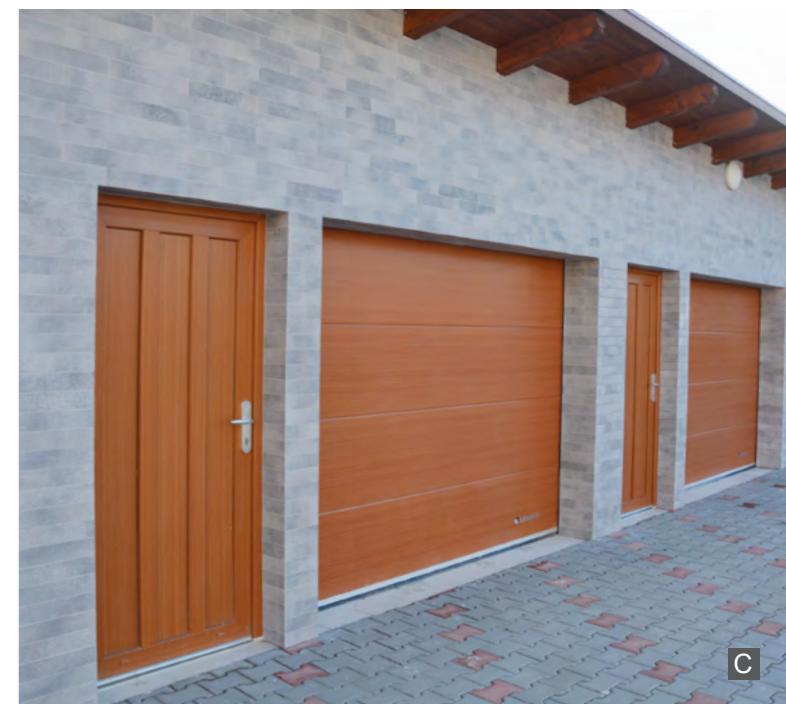


Lemy vyrábíme v barvách a površích dlažby Granex® a Granex® XL/XXL. Lem III. ve formátu XXL je možné vyrobít v případě, že delší hrana dlaždice bude zkrácena alespoň na 60 cm.

- A** Bazénový lem Granex® XL reliéf kámen | vzor 043
- B** Bazénový lem Granex® XL reliéf kámen | vzor 050
- C** Bazénový lem Granex® tryskaný | vzor 066

# Obkladové pásky a soklíky

## Sladěná terasa



## Obkladové pásky TREND

Jedinečná možnost, jak sladit Váš dům s terasou.

- vyrobeno z vysoce kvalitních materiálů
- impregnovaný povrch
- snadná údržba
- jednoduchá aplikace



### Použití

Obkladové pásky TREND se hodí pro obložení soklů domů, sloupů, garáží, zahradních domků apod.

### Technické parametry

Výrobek	Rozměr (mm)	Ks/m <sup>2</sup>	Balení	Hmotnost balení	Hmotnost na m <sup>2</sup>
Obkladový pásek TREND	360 x 70 x 10	36*	20 ks	11,8 kg	21 kg

\*Spotřeba 36 ks/m<sup>2</sup> při spáře 10 mm

**i** Více informací, včetně přehledu všech vzorů, naleznete na [www.topteramoz.cz](http://www.topteramoz.cz).



## Teracové soklíky

Vyrábí se ve stejném odstínu jako dlažba



- A** Trend reliéf kámen | vzor 069
- B** Trend reliéf kámen | vzor 043
- C** Trend reliéf kámen | vzor 043

### Technické parametry

Výrobek	Rozměr (mm)
Teracový soklík k dlažbě Mramora®	300 x 70 x 10
Teracový soklík k dlažbě Granex®, Mramorit®	400 x 70 x 20
Teracový soklík k dlažbě Granex® XL	600 x 70 x 15
Teracový soklík k dlažbě Granex® XXL po dohodě s výrobcem.	



# STAVEBNÍ HMOTY

Pro lepení, stěrkování a betonářské práce



## TERAFIX®

Řada kvalitních cementových lepicích tmelů pro obkladové a dlažební prvky.

Strana 39



## TERAPOINT®

Kvalitní stavební hmoty pro vyrovnání povrchů a zateplení.

Strana 47



## TERABET®

Řada tradičních betonových směsí pro všechny betonářské práce v domě, na terase a na zahradě.

Strana 49

# TERAFIX® COMFORT FLEX

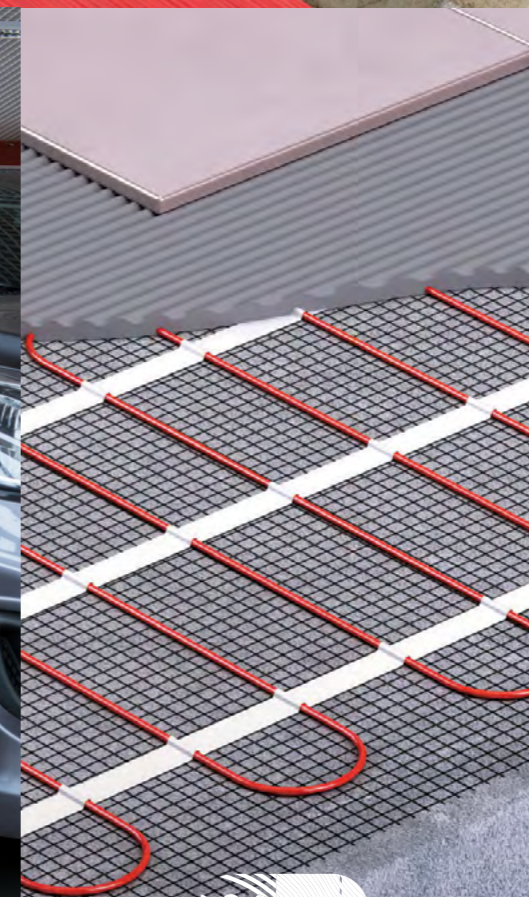
Lepení bez kompromisů



Přímo na starou  
dlažbu



Pro vysoké zatížení



Vhodné pro podlahové  
vytápění



Pro velké formáty

# TERAFIX®

Stavební hmoty na míru



## TERAFIX®

Řada kvalitních cementových lepicích tmelů pro obkladové a dlažební prvky

### Přednosti řady TERAFIX®

- velmi dobrá zpracovatelnost a snadné nanášení
- vyrobeno z vysoce kvalitních vstupních materiálů
- nízká prašnost\*
- pro interiéry i exteriéry
- mrazuvzdornost a voděodolnost
- prodloužená doba zavádnutí\*
- rychlý nástup adheze



\* Platí pro COMFORT PLUS a COMFORT FLEX

### TERAFIX® použití

Cementové lepicí tmely TERAFIX® jsou vyvinuty tak, aby si zákazník mohl vybrat konkrétní produkt pro konkrétní řešení za nejvýhodnější cenu. Současně je kladen důraz, aby tmely měly vysoký komfort při zpracování.

### Technické parametry

Výrobek	Třída dle EN ČSN 12004	Hmotnost (kg)	Ks/paleta**	Trvanlivost (měs.) *	Spotřeba
TERAFIX® COMFORT FLEX	C2TE S1	25 kg	42 ks/1 050 kg (33 ks/825 kg)	12 měsíců	2,5-5 kg/m <sup>2</sup>
TERAFIX® COMFORT PLUS	C2TE	25 kg	42 ks/1 050 kg (33 ks/825 kg)	12 měsíců	2,5-5 kg/m <sup>2</sup>
TERAFIX® STANDARD	C1T	25 kg	42 ks/1 050 kg (33 ks/825 kg)	12 měsíců	2,5-5 kg/m <sup>2</sup>

\* Při skladování na paletách v původních obalech, chráněných před vlhkostí, přímým osluněním a při teplotě minimálně +5 °C.

\*\* Údaj v závorce značí balení palety při použití dopravy po paletách, viz str. 65.

- A** Lepení pomocí TERAFIX® COMFORT PLUS
- B** Lepení pomocí TERAFIX® COMFORT PLUS
- C** Lepení pomocí TERAFIX® COMFORT FLEX na topné rohože od společnosti **FENIX**



## TERAFIX® STANDARD

Tenkvrstvé cementové lepidlo pro použití v exteriéru i interiéru.

### Použití

- pro lepení keramických obkladů a dlažeb s nasákovostí nad 1,5 %, přírodního kamene, plošné dlažby
- pro běžné povrchy, jako jsou beton, omítky, podkladní stěrky, pórobeton, sádrokarton
- vhodný pro použití na podlahy ve vlhkých provozech



- C1T
- mrazuvzdornost
- snížený skluz
- zpracovatelnost 180 minut



## TERAFIX® COMFORT PLUS

Tenkvrstvé zlepšené cementové lepidlo s vysokou přídržností se sníženou prašností pro použití v exteriéru i interiéru.

### Použití

- pro lepení všech druhů keramiky, přírodního a umělého kamene, plošné dlažby a obkladových pásků
- pro běžné povrchy, jako jsou beton, omítky, podkladní stěrky, pórobeton, sádrokarton, ale také na cementotřískové desky
- vhodný pro použití na balkonech a lodžích, na podlahová vytápění s pozvolnou změnou teploty a na podlahy ve vlhkých provozech



- C2TE
- mrazuvzdornost
- vysoká přídržnost
- prodloužená doba zavaznutí
- snížený skluz
- snížená prašnost - LOW DUST
- zpracovatelnost 180 minut



## TERAFIX® COMFORT FLEX

Tenkvrstvé zlepšené, deformovatelné cementové lepidlo s vysokou přídržností se sníženou prašností pro použití v exteriéru i interiéru.

### Použití

- pro lepení keramických obkladů a dlažeb na bázi přírodního a umělého kamene, plošné dlažby a obkladových pásků, obkládaček, pórovinových, hutných (Gres) a slinutých keramických obkladových prvků v interiéru a exteriéru, včetně velkých formátů.
- pro běžné podklady, jako jsou beton, omítky, podkladní stěrky, plynosilikát, sádrokarton a cementotřískové desky v exteriéru a interiéru.
- pro použití na balkonech a lodžích, pro lepení přímo na starou dlažbu, na podlahová vytápění, včetně použití pro přímou aplikaci na elektrický topný kabel.
- vhodný pro objemově nestabilní podklady, upravené dřevo, dřevotřískové, dřevostěpkové desky a kovy.



- C2TE S1
- deformovatelnost
- mrazuvzdornost
- vysoká přídržnost
- prodloužená doba zavaznutí
- snížený skluz
- snížená prašnost - LOW DUST
- zpracovatelnost 180 minut



LOW DUST  
o 50 % nižší prašnost

## Technické parametry

Použití/název	TERAFIX STANDARD	TERAFIX COMFORT PLUS	TERAFIX COMFORT FLEX
Třída dle ČSN EN EN 12004+A1:2012	C1T	C2TE	C2TE S1
Betonové podklady starší 6 měsíců	***	***	***
Betonové podklady starší 28 dní	***	***	***
Anhydritové podlahy	..	..	..
Podlahové topení s pozvolným nárůstem teploty	***	***	***
Podlahové topení - použití přímo na spirálu	..	..	..
Balkony a terasy	..	..	..
Fasádní a soklové obklady	..	***	***
Koupelny - podklad minerální omítka	***	***	***
Hydroizolační rohože a tvarovky	..	..	..
Dilatační, distanční, drenážní a separační rohože	..	..	..
Lepení dlažeb do tekutého lože	..	..	..
Dřevotřískové a OSB desky	..	..	..
Staré obklady a dlažby (lepit přímo na starou dlažbu)	..	..	..
Sádrokarton, sádrovlákno, Cetriz desky	..	..	..
Polystyrenové desky - lepení EPS	..	..	..
Umakart a nesavé podklady	..	..	..
Přesné porobetonové zdivo	***	***	***
Nasáková keramika (≥10 %)	***	***	***
Málo nasáková keramika (od 3 %)	..	..	..
Nenasáková a slinutá keramika (≤0,3 %)	..	..	..
Velkoformátová dlažba a dlažba s velkou rozměrovou tolerancí	..	..	..
Neprůsvitný kámen (žula)	***	***	***
Skleněné obklady a mozaiky	..	..	..
Pojízdné do 3,5 tuny, včetně vysokozdvizných vozíků	..	..	..

Přesnou specifikaci naleznete na [www.topteramo.cz](http://www.topteramo.cz)

• lze použít / .. vhodné / \*\*\* velmi vhodné

# KLEBEMÖRTEL

Speciální modifikovaná malta pro bodové a pásové lepení velkoformátové dlažby



## KLEBEMÖRTEL

Je speciální modifikovaná malta pro bodové a pásové lepení velkoformátové plošné betonové dlažby, bazénových lemů a schodových prvků

### Přednosti

- unikátní řešení
- možnost korekce nerovností betonového podkladu až do dvou cm
- jednoduchá aplikace
- mrazuvzdornost



### Použití

Při celoplošném lepení plošné betonové dlažby, schodových prvků a bazénových lemů velkých formátů (80 x 40 cm a větších) na betonový podklad dochází k riziku vzniku vnitřního napětí uvnitř dlaždice, které může vést ke vzniku mikrotrhlin.

Vnitřní napětí vzniká nestejným rozvrstvením teploty v samotné dlaždici a v podkladu, ke kterému je přilepena.

Řešením, jak uvedené riziko snížit, je bodové lepení dlažby a lepení na pásy v případě bazénových lemů a schodových prvků.

### Technické parametry

Výrobek	Hmotnost (kg)	Ks/paleta**	Trvanlivost (més.) *	Spotřeba
KLEBEMÖRTEL®	25 kg	42 ks/1 050 kg (33 ks/825 kg)	6 měsíců	cca 3-5 m <sup>2</sup> /balení

\* Při skladování na paletách v původních obalech, chráněných před vlhkostí, přímým osluněním a při teplotě minimálně +5 °C.  
\*\* Údaj v závorce značí balení palety při použití dopravy po paletách, viz str. 65.

A B C Aplikace lepicí malty Klebemörtel

# TERAPOINT® UNIVERSAL

## Specialista na fasády

Jemnozrná modifikovaná malta pro vyrovnání a vyhlazení omítek v exteriéru a interiéru staveb. Vhodná pro lepení izolačních materiálů.

Strana 47



# TERAPOINT® FINE

## Univerzální štuková omítka

Přírodní bílá jemnozrná malta k vytváření štukových omítek stěn a stropů. Rovnoměrná struktura zajišťuje ideální podklad pro finální úpravu.

Strana 47





# TERAPOINT®

Kvalitní malty pro omítky, fasády a zateplení



## TERAPOINT®

Kvalitní malty pro omítky, fasády a zateplení

### Přednosti

- vyrobeno z vysoce kvalitních vstupních materiálů
- rychlý nárůst parametrů
- velmi dobrá zpracovatelnost a snadné nanášení
- pro interiéry i exteriéry
- odolné vodě a mrazu

### Technické parametry

Výrobek	Hmotnost (kg)	Ks/paleta**	Trvanlivost (més.) *	Spotřeba
TERAPOINT® UNIVERSAL	25 kg	42 ks/1 050 kg (33 ks/825 kg)	12 měsíců	2,5–6 kg/m <sup>2</sup>
TERAPOINT® FINE	25 kg	42 ks/1 050 kg (33 ks/825 kg)	9 měsíců	2,5–6 kg/m <sup>2</sup>

\* Při skladování na paletách v původních obalech, chráněných před vlhkostí, přímým osluněním a při teplotě minimálně +5 °C.

\*\* Údaj v závorce značí balení palety při použití dopravy po paletách, viz str. 65.

A B C Aplikace lepicí a stěrkové hmoty TERAPOINT®



### TERAPOINT® FINE

Jemnozrná modifikovaná malta k vytváření štukových omítek stěn a stropů.

- přírodní bílá
- rovnoměrná struktura
- pro strojní i ruční zpracování
- snadná příprava, vysoký komfort zpracování
- pro vnitřní i venkovní použití (mrazuvzdorná)

#### Použití

Pro vyrovnání a vyhlazení omítek (venkovní použití na jádrové omítky), vytvrzená omítka může být armována vloženou skleněnou síťovinou (snižuje riziko tvorby trhlin), vyhlazená omítka vytváří podklad pod finální povrchovou úpravu (zpravidla nátěr interiérovou nebo fasádní barvou).



### TERAPOINT® UNIVERSAL

Malta typu GP třídy CS IV. Lepicí a stěrkový tmel.

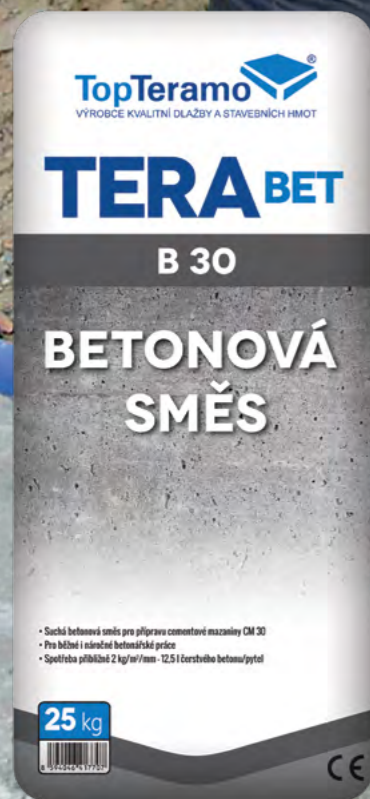
- pro univerzální použití
- rychlý nárůst parametrů
- velmi dobrá zpracovatelnost a snadné nanášení
- vyrobeno z vysoce kvalitních vstupních materiálů
- pro interiéry i exteriéry
- odolné vodě a mrazu

#### Použití

K vyrovnání, vyhlazení a renovaci omítek v exteriéru a interiéru staveb, s vloženou skleněnou síťovinou (perlinkou) k vytváření základní vrstvy omítkových, zateplovacích systémů a povrchu polystyrenových tvárníc, k lepení tepelně izolačních desek z fasádního polystyrenu nebo minerálních vláken.

# TERABET®

Záruka kvality



## TERABET®

Řada tradičních betonových směsí pro všechny betonářské práce v domě, na terase a na zahradě.

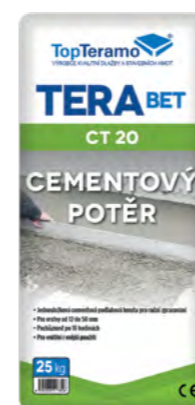
### Přednosti řady TERABET®

- vysoký komfort zpracování
- jednoduchá a rychlá aplikace
- pro interiéry a exteriéry
- mrazuvzdornost

### Technické parametry

Výrobek	Zrnitost	Spotřeba	Trvanlivost (měs.) *	Hmotnost	Ks/paleta**
TERABET® B 30	do 4 mm	cca 20 kg/m <sup>2</sup> /cm	6 měsíců	25 kg	42 ks/1 050 kg (33 ks/825 kg)
TERABET® CT 20	do 4 mm	cca 20 kg/m <sup>2</sup> /cm	6 měsíců	25 kg	42 ks/1 050 kg (33 ks/825 kg)

\* Při skladování na paletách v původních obalech, chráněných před vlhkostí, přímým osluněním a při teplotě minimálně +5 °C.  
\*\* Údaj v závorce značí balení palety při použití dopravy po paletách, viz str. 65.



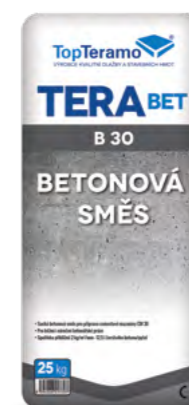
## TERABET® CT 20

Suchá podlahová hmota pro vytváření sdruzených (připojených) potěrů.

- pevnost v tlaku min. 20 MPa
- pochůznost po 16 hodinách
- použití v interiéru i exteriéru staveb
- pro přípravu a vytváření připojených potěrů o tloušťce 12 až 50 mm

### Použití

Aplikuje se na podkladní betonové mazaniny a vytváří podkladní vrstvy pro konečnou povrchovou úpravu podlah, jako jsou dlaždice, parkety, plovoucí podlahy.



## TERABET® B 30

Beton třídy C 25/30 s přísadami proti výkvětům.

- pevnost v tlaku min. 30 MPa
- běžné i náročnější konstrukce
- vyšší konečná pevnost

### Použití

podklad pod dlažbu, schody, výplně plotovek, ztracené bednění, základy, překlady, stropy a opěrné zdi, dřevo, dřevovláknité, dřevoštěpkové desky a kovy.

# Květináče

Elegance v každém detailu



## Květináče

Připravili jsme Vám jedinečnou příležitost ke zkrášlení Vašeho domova. Dáváme Vám možnost sladit si terasu s doplňky ve stejné barvě. Nabízíme květináče ve třech velikostech.

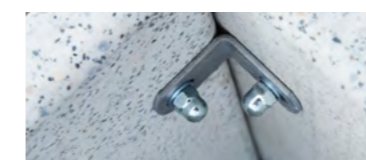
### Pro snadné sestavení přímo na místě

Odpadá náročná přeprava a komplikovaná manipulace, která je běžná u květináčů vyrobených jako jeden kus.

- květináč v barvě terasy
- slušivý design
- jednoduchá montáž
- v dodávce naleznete vše potřebné k sestavení
- spodní deska s otvorem pro odvedení přebytečné vody
- jednodušší přeprava, baleno na paletě



Květináče ve velikostech 1, 2 a 3 vyrábíme v barvách a površích dlažby Granex® XL/XXL, viz strana 11-14.



#### Detail spoje

Jednoduchá montáž přímo na místě

#### Technické parametry

Výrobek	Rozměr (d x š x v) v mm	Hmotnost největšího kusu v kg	Celková hmotnost v kg	Barevné provedení
Květináč velikost 1	460 x 395 x 600	16	70	barvy a vzory dlažby Granex® XL
Květináč velikost 2	660 x 395 x 500	16	75	barvy a vzory dlažby Granex® XL
Květináč velikost 3	860 x 395 x 500	23	100	barvy a vzory dlažby Granex® XXL

- A Květináč velikost 3 | vzor 206
- B Květináč velikost 2 | vzor 069
- C Květináč velikost 1 | vzor 081

# Drtě a valouny

## Zahradní architektura



### Bílé valouny



Thassos White  
10-20 / 20-40 / 40-80 mm



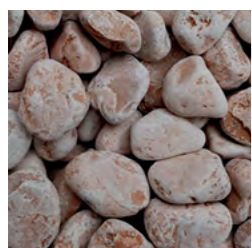
Mramor MAC  
5-10 / 10-20 mm



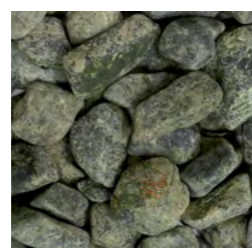
Bianco Carrara  
15-25 / 25-40 mm

**A** Kombinace barevných a bílých drtí  
**B** Thassos White

### Barevné valouny



Rosso Verona  
15-25 / 25-40 mm



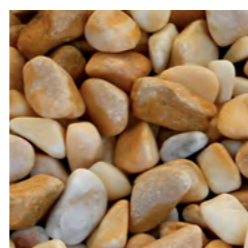
Serpentin  
20-40 / 40-80 mm



Nero Ebano  
15-25 / 25-40 mm



Rouge Royal  
10-20 / 20-40 / 40-80 mm



Giallo Siena  
15-25 / 25-40 mm

### Technické parametry

Povrch	Frakce (mm)	Balení	Ks/paleta***
Thassos	10-20, 20-40, 40-80	25 kg/pytel	40 ks/big bag 1 400 kg
Mramor MAC	5-10, 10-20	25 kg/pytel	40 ks/big bag 1 400 kg
Bianco Carrara	15-25, 25-40	25 kg/pytel	40 ks/big bag 1 400 kg
Rosso Verona	15-25, 25-40	25 kg/pytel	40 ks/big bag 1 400 kg
Serpentin	20-40, 40-80	25 kg/pytel	40 ks/big bag 1 400 kg
Nero Ebano	15-25, 25-40	25 kg/pytel	40 ks/big bag 1 400 kg
Rouge Royal	10-20, 20-40, 40-80	25 kg/pytel	40 ks/big bag 1 400 kg
Giallo Siena	15-25, 25-40	25 kg/pytel	40 ks/big bag 1 400 kg

Povrch	Frakce (mm)	Balení	Ks/paleta*
Drtě barevné	8-16	25 kg/pytel	42 ks/1 050 kg (33 ks/825 kg)
Polaris	8-16	25 kg/pytel	42 ks/1 050 kg (33 ks/825 kg)
Carolith	4-7; 7-14	25 kg/pytel	42 ks/1 050 kg (33 ks/825 kg)
Carolith	0-0,2; 0,2-0,5;	50 kg/pytel	24 ks/1 200 kg (16 ks/800 kg)
	0,5-1; 2-2,5;		
	2,5-3; 3-4		

\* Údaj v závorce značí balení palety při použití dopravy po paletách, viz str. 65.  
\*\* Barva se mění v závislosti na vlhkosti od tmavošedé po černou  
\*\*\* Pomocí služby doprava po paletách lze na paletě přepravit 33 ks/825 kg. Big bag přepravovat nelze.

### Drtě bílé



Carolith 7-14 mm



Carolith 4-7 mm



Carolith 3-4 mm



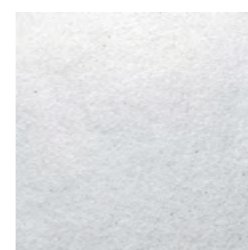
Carolith 2,5-3 mm



Carolith 2-2,5 mm



Carolith 0,5-1 mm



Carolith 0,2-0,5 mm



Carolith 0-0,2 mm

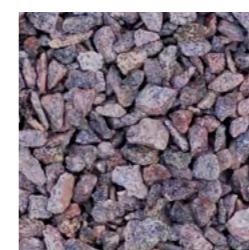
### Drtě barevné



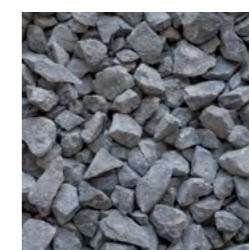
Bílá - Teracotta 8-16 mm



Modrošedá 8-16 mm



Červená 8-16 mm



Černá 8-16 mm \*\*



Polaris 8-16 mm

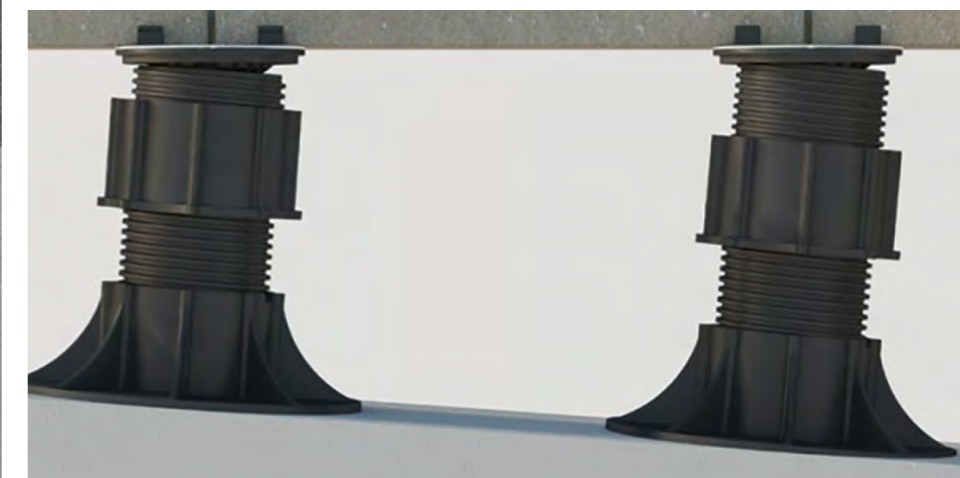
### Drtě sněhobílé

# Příslušenství

Vše, co můžete potřebovat



Více příslušenství naleznete na [www.topteramoc.cz](http://www.topteramoc.cz)



## Terče pod dlažbu

### Terče pro dlažbu Granex®

Jednoduchá a rychlá pokládku na terče



Výška terče 20 mm  
Žlutými rektifikačními kroužky možno zvednout o 10 mm

### Podložky s pevnou hlavou - EH

Podložka je vhodná pro pokládku dlažby Mramorit®, Mramorit®XL, Granex®XL a Granex®XXL.



EH 12 (výška 12 mm)  
EH 15 (výška 15 mm)  
EH 20 (výška 20 mm)

### Vyrovnávací podložka LH3

Vyrovnávací podložka je vhodná k podložkám EH a NEW MAXI.



Průměr podložky 150 mm  
Výška podložky 3 mm

### Výškově nastavitelná podložka STAR.T

Snadné nastavení výšky pomocí speciálního regulačního klíče.



Stavitelná výška 10-15 mm

### Středová podložka pod dlažbu Granex®



Doporučený tmel do středové podložky: Mamut High tack

### Výškově stavitelná podložka NEW MAXI s pevnou hlavou

Podložka je vhodná pro pokládku dlažby Mramorit®, Mramorit®XL, Granex®XL a Granex®XXL.



NM 1 (výška 25-40 mm)  
NM 2 (výška 40-70 mm)

### Výškově stavitelná podložka Eterno se samovyrovnávací hlavou

Podložka je vhodná pro pokládku dlažby Mramorit®, Mramorit®XL, Granex®XL a Granex®XXL.



SE 0 (výška 28-38 mm)  
SE 1 (výška 37,5-50 mm)

### Vyvažovací prvek

Vyvažovací prvek je vhodný k podložkám EH



výška 5 mm

### Spárovací křížek na dlažbu



## Čištění a údržba

### Impregnit®

Impregnační nátěr pro teracovou dlažbu s tryskaným povrchem. Více na straně 64.

### Regener

Skvělý prostředek na čištění teras a chodníků pro broušenou i tryskanou teracovou dlažbu. Odstraňuje mech, cementové povlaky, výkvěty a podobné znečištění.

### Čisticí prostředky Lithofin

Nabízíme různé druhy čisticích prostředků Lithofin podle použití. Odstraňovač cementových závojų. Odstraňovač povlaků způsobených zelení, odstraňovač olejových skvrn, rží a další.



# Péče a údržba

## Snadná a účinná



A



B



C

## Péče o terasu se vždy vyplatí. Vydrží Vám mnohem déle.

Venkovní dlažba je ideálním řešením pro terasu, balkon, prostor kolem domu nebo bazénu.

V tomto ohledu Vám vycházíme vstříc. Naším cílem je zajistit, aby jednou z vlastností naší dlažby byla odolnost proti nečistotám a snadná údržba.

Mocným pomocníkem je v uvedeném případě impregnace. Impregnujeme veškerou naši venkovní dlažbu rovnou při výrobě.

### Díky impregnaci stačí obyčejné koště

Běžná péče je snadná. Většinou opravdu postačí obyčejné koště, na větší znečištění pak měkký kartáč a voda a velmi účinným nástrojem je vysokotlaký čistič.



Jednoduché obnovení impregnace pomocí Impregnitů



Venku je samozřejmě vždy podstatné, aby dlažba odolávala nepříznivému počasí a byla bezpečná pro pohyb, tedy, aby byla mrazuvzdorná, protiskluzová, otěruvzdorná a také např. odolná proti posypovým solím.

Jenže to není přece vše. Dlažba by se Vám měla především líbit. Právě správná péče o venkovní dlažbu zajistí, aby dobrý pocit z nové terasy vydržel co nejdéle.

A nač si dát pozor? Doporučujeme nepodceňovat spadlé listy, které za sebou nechávají stopy během tlení. Cukernaté roztoky, uvolňující se ze stromů (javor, lípa), dovedou také nemile překvapit. Olejové skvrny, například z grilování nebo skvrny od červeného vína po letní party, umí také pozlobit.

### Prevence se vyplatí

Obecně se vyplatí jistá prevence, nejedná se o žádnou vědu, stačí zamést drobné nečistoty, spadlé listy, trávu a podobně. Pokud na terase plánujete opravu kola, motocyklu, nebo jen chcete přesadit květiny, pomůže krycí fólie nebo starý koberec. Totéž platí pro stavební práce.

V případech, že se přece jen něco objeví, nezoufejte, nabízíme Vám hned několik pomocníků, kteří pomohou.

Regener vyčistí většinu běžných houževnatých nečistot a skvrn. Přípravky značky Lithofin si poradí i se skvrnami od cementu, listů a ožíví léty zašlou barvu dlaždic. Impregnit znovu obnoví impregnaci.

Při používání čisticích prostředků se řiďte vždy návodem, dobré je také si čistič nejprve otestovat. Někde na okraji na malém kousku si zkuste, zda správně funguje, například je-li správně naředěn a nepoškozuje dlažbu.

Více o čištění se dozvíte na našich webových stránkách.

Na závěr vyslovujeme přání, ať Vám terasa k Vaší spokojenosti slouží co nejdéle.

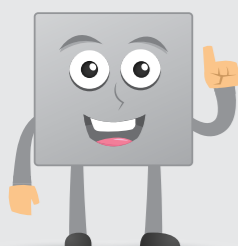


- A** Pro běžnou údržbu stačí smeták nebo koště
- B** Lithofin Farbvertiefer pomůže s oživením barev
- C** Regener si poradí se zašlou špinou

# Užitečné informace

## Před pokládkou dlažby

Následující řádky podávají základní doporučení, vycházející z našich zkušeností a nenahrazují tak odborné znalosti aplikačních firem. Vlastní řešení je vždy nutné přizpůsobit konkrétním podmínkám v místě stavby. Pro podrobnější návody navštivte naše webové stránky [www.topteramoz.cz](http://www.topteramoz.cz).



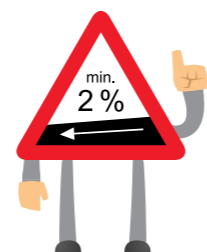
- Plánujte! Věnujte čas plánování již před vlastním nákupem.
- Určete si způsob aplikace. Dlažbu můžete lepit, pokládat do drtí, nebo na terče.
- I u jednoduchých aplikací je dobré si nakreslit plánek.
- Vždy věnujte pozornost podloží, musí správně odvádět vodu a odolávat dilatačním pohybům.
- Dlažbu, schodové prvky, bazénové lemy a další obkladové prvky pokládejte se spárou.

### Tip: úprava rozměrů

Rozměry našich výrobků Vám můžeme na zakázku upravit na požadovaný formát pomocí strojních pil. Podrobnosti, týkající se úpravy rozměrů na míru, naleznete na našich webových stránkách.



V praxi je častým řešením úprava rozměrů přímo na stavbě, např. pomocí stolní řezačky s diamantovým kotoučem na beton.



### Sklon terasy

Je nutno dodržet sklon podkladu min. 2% kvůli odvodu vody.



### Spáry

Dodržujte min. doporučenou dilatační spáru. Více v oddíle spárování.

## Pokládka do štěrkového lože

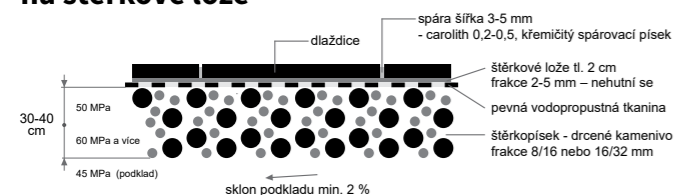
### Výhody pokládky na štěrkové lože:

- Nižší náklady na položení dlažby
- Snadná výměna poškozených kusů
- Bezproblémová reakce na dilatační pohyby

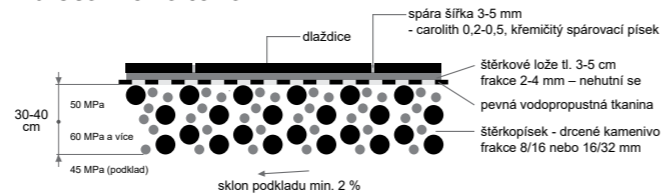
Pokládka do drtí má mnohé nesporné výhody. Je levná, položenou dlažbu je v budoucnu snadné vyměnit, dobře zvládá dilataci. Důležité jsou správná příprava podloží, odpovídající zhutnění jednotlivých vrstev a správné odvedení vody. Podkladní štěrkové vrstvy nesmí obsahovat jílovité podíly.



### Pokládka dlažby Mramorit® na štěrkové lože



### Pokládka dlažby Granex® na štěrkové lože



# Pokládka na terče

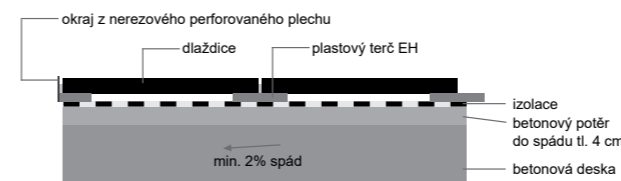
### Výhody pokládky na terče:

- Snadná a rychlá pokládka
- Snadná výměna poškozených kusů

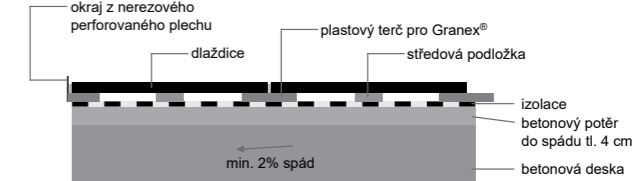
Pokládka na terče je často používána na balkonech, střešních terasách a také na klasických terasách. Podmínkou je správně zaizolované podloží s odpovídajícím sklonem, které spolehlivě odvede vodu. Velikost spár určují spárovací křídélka, které jsou přímo součástí terčů.



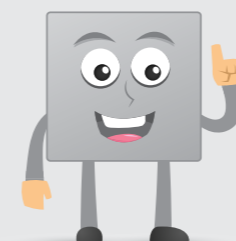
### Pokládka dlažby Mramorit® na dilatační terče



### Pokládka dlažby Granex® na dilatační terče



Doporučený tmel do středové podložky: Mamut High tack.



### TIP, jak naplánovat počet terčů

Jednoduché plastové podložky jsou vyrobeny tak, aby je bylo možné dělit na půlky a čtvrtky, které použijeme na stranách a v rozích a dále uvnitř tělesa terasy 1 terč podepírá 4 dlaždice.

### V praxi platí jednoduché pravidlo:

Při pokládce na 4 terče - kalkulujeme 1 terč na 1 dlaždici.  
Při pokládce na 6 terčů - kalkulujeme 2 terče na 1 dlaždici.

### Pokládka dlažby XXL a XL na terče

Varianta pokládky, kdy je dlaždice podložena šesti terči, umožňuje jak pravidelné položení dlažby vedle sebe (na střih), tak také na vazbu, kde jednotlivé kusy jsou proti sobě posunuty, přičemž se jedná o pravidelný posun o polovinu délky.



### Výškově nastavitelné terče

Naši dlažbu je možné podkládat také pomocí výškově nastavitelných terčů. Platí stejné zásady jako při podkládání na standardní terče, např. dlažba XXL a XL se podkládá v 6 bodech.

**Pozor:** u velkých ploch (např. na rozsáhlých střešních terasách), kde se díky sklonu podloží projeví větší výškové rozdíly, doporučujeme zpracování kladecího schématu pro přesné určení počtů a umístění terčů konkrétních výšek.



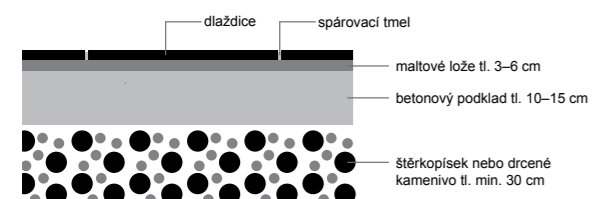
# Lepení dlažby a obkladových prvků

**Výhoda:** kvalitní lepicí tmely TERAFIX®, betonové směsi TERABET® a další produkty od výrobce.

**Použití:** Všude, kde je potřeba vytvořit pevná spojení. Využití najde v interiérech, při obkládání schodišť a lepení bazénových lemů, nebo při obkládání stěn a zdí. Dále se hodí pro menší pojízdné plochy, malé terasy a balkony.

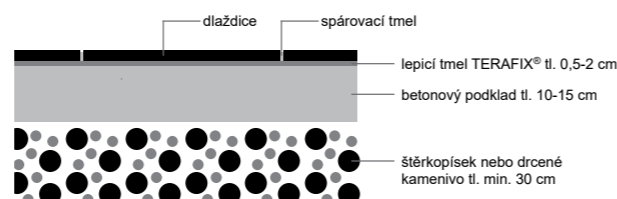


## Pokládka dlažby do maltového či betonového lože



Pomocí pokládky do maltového lože je možné řešit nerovnosti podkladní betonové desky v rozsahu 3-6 cm. Lepicí tmel se nanese na spodní stranu dlažby.

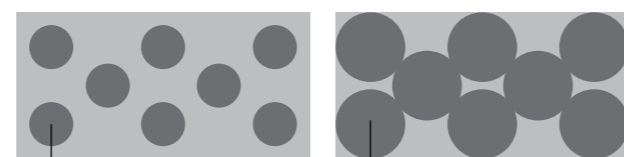
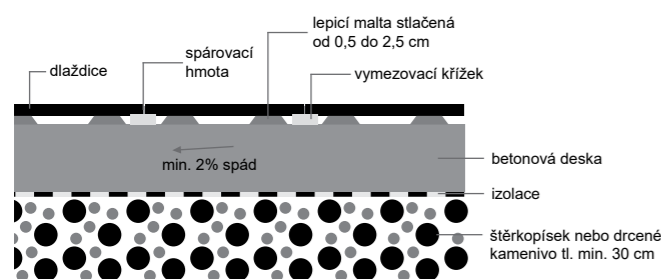
## Plošné lepení dlažby



Lepení přímo na tmel aplikujeme v případech, kdy podkladní deska má dostatečný a správný sklon.



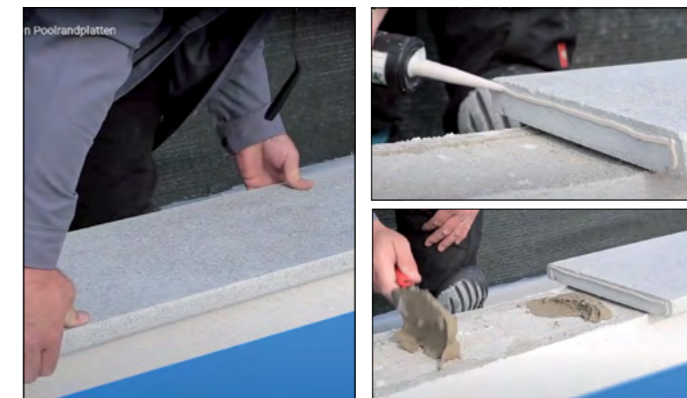
## Bodové lepení dlažby GRANEX XXL na přesný betonový podklad (+/- 1cm)



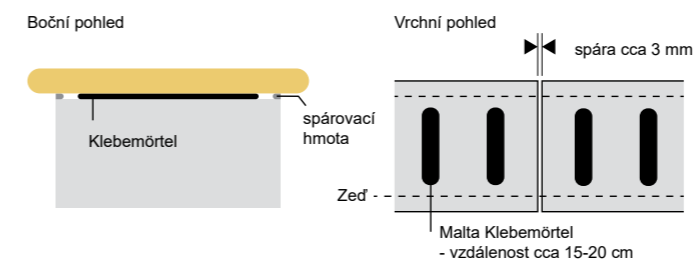
Detail 1: Nestlačená malta

Detail 2: Stlačená malta

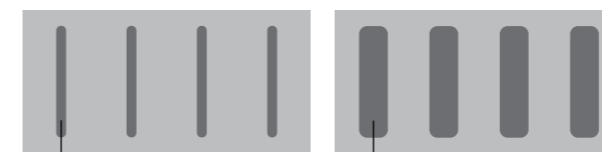
Lepicí malta Klebemörtel umožňuje korigovat výškové rozdíly do 2 cm. Toho lze dosáhnout různým sklepnutím dlaždice, kdy malta je stlačena od 0,5 do 2,5 cm.



## Lepení bazénových lemů XXL na pásy



Pokládka na pásy znamená, že každý bazénový lem je položen na několik pásů lepicí malty (viz detail 1).



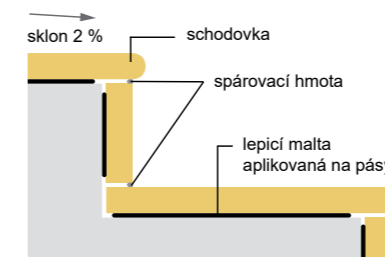
Detail 1: Nestlačená malta

Detail 2: Stlačená malta



## Lepení schodových prvků XXL na pásy

Pokládka na pásy znamená, že každá nášlapná deska je položena na několik pásů lepicí malty (viz detail 1).



Typ: Pro lepení schodových prvků lemu na pásy jsme vyvinuli speciální lepicí maltu Klebemörtel.

Malta Klebemörtel je navržena tak, aby schodový prvek po položení na ní tzv. neplaval.

Nejprve se lepí nášlapné desky. Po položení schodu upravte jeho polohu (nastavte spáru) a spád pomocí gumového kladívka a vodováhy.

Podstupnice se lepí bodově tak, že lepicí malta se aplikuje na dlaždici.



Tip: již při pokládce je možné tmelit spáry mezi jednotlivými schodovými prvky pomocí těsnících spárovacích tmelů, na bázi polyuretanu (např. Den Braven PU 50 FC).



Spárovací tmel aplikujte k utěsnění mezer mezi lemem a podkladem.

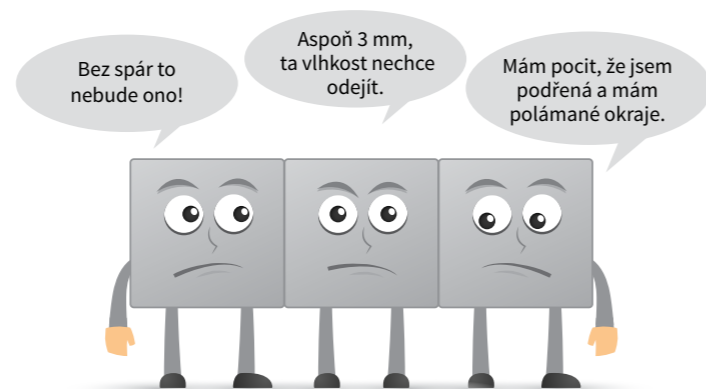
Více na [www.topteramoc.cz](http://www.topteramoc.cz)



## Spáry a spárování

**i** Dlažbu nedoporučujeme pokládat beze spár, tzv. „na sraz“, protože by mohlo dojít k poškození jednotlivých dlaždic. Takto položená dlažba navíc nevyschne, a to může vést k cementovým reakcím. Podle rozměru dlaždic doporučujeme velikost spár mezi dlaždicemi 3–5 mm. U větších ploch je nutné aplikovat dilatační spáry.

**💡 TIP: Chcete ušetřit?** Při spárování tmelem je možné spáru do poloviny vyplnit provazem. Nedoporučujeme spárovat při vyšších venkovních teplotách a na přímém slunci, protože dochází k rychlému zaschnutí spárovací hmoty a dlaždice znečištěné touto hmotou se pak obtížněji čistí.



Pokládka	Čím spárovat	
	Exteriér	Interiér
do šterkového lože	<ul style="list-style-type: none"> <li>• drť 0,2–0,5 mm (doporučujeme Carolith)</li> <li>• jemný, čistý křemičitý písek</li> </ul>	
do maltového či betonového lože na lepicí tmel	<ul style="list-style-type: none"> <li>• flexibilní spárovací tmel</li> <li>• spárovací tmel + elastifikátor</li> <li>• cementová malta</li> <li>• směs cementu a písku</li> </ul>	<ul style="list-style-type: none"> <li>• spárovací tmel</li> <li>• cementová malta</li> <li>• směs cementu a písku</li> </ul>

**Rada:** Podrobnosti týkající se spárování naleznete v technickém listu, který je k dispozici na našich webových stránkách [www.topteramo.cz](http://www.topteramo.cz).

## Naše doporučení

Důležité je dobré plánování a promyšlení skladby aplikace a jejich jednotlivých kroků (např. vytvoření betonového potěru, hydroizolace, penetrace, aplikace lepidla a spárování - všechny kroky potřebují určitý čas a podmínky. Zaměřte se na Vaši konkrétní situaci a na Vaše potřeby. Cestou k úspěchu je správné odvedení vody a vlhkosti. Pozor na dilataci, a problémová rozhraní, např. podlaha - zeď.

### Připravili jsme pro Vás

Pro výrobu betonových podkladů teras a schodišť



Strana 49

Pro štukování



Strana 47

Pro šterkování



Strana 47

Pro vlastní lepení



Strana 39

## Impregnit impregnace od výrobce



Snadné čištění a co nejjednodušší údržba je jednou z nejvíce ceněných vlastností každé venkovní dlažby.

Unikátní technologie, kontinuální vývoj a inovace napomáhají neustálému zlepšování ochranného účinku Impregnit na povrchu dlažby. Impregnujeme veškerou naši venkovní dlažbu, tzn. jak dlažbu s tryskaným povrchem, tak i reliéfní dlažbu s povrchem jemně tryskaným.

### Co je cílem impregnace

Úlohou dobré impregnace tedy není absolutní zabránění proniknutí vlhkosti do povrchu dlaždice, ale jeho výrazné omezení a zpomalení. Zákazník tak získává více času na úklid terasy například po grilování, nebo po večerní oslavě.



Impregnace pronikne do pórů a kapilár na povrchu dlaždice, kde vytváří kvalitní ochranu proti vnikání kapalin. Povrch dlažby se hydrofobizuje (odpuzuje vodu), ale současně nedochází k omezení difúze vodních par, aby přirozená vnitřní vlhkost měla možnost unikat. Díky impregnaci se také snižuje možnost vzniku výkvětů.

Zde je si potřeba uvědomit, že cílem impregnování povrchu dlažby není 100% zapečetění jejího povrchu před vlhkostí, protože tak bychom naopak výrazně zvýšili riziko uklouznutí v chladných obdobích roku.

### Jak impregnujeme

Nanesení impregnace je vždy prováděno průmyslově. Impregnuje se nášlapná plocha, protože impregnování ostatních částí dlažby by mohlo negativně ovlivnit následné spárování, nebo případné lepení dlažby.

Impregnace Vám na povrchu dlažby vydrží několik let, a to v závislosti na intenzitě používání. Obnova impregnace v budoucnu je velmi jednoduchá. Impregnit nabízíme v plastových obalech o objemu 1 litr, které stačí na regeneraci 10 m<sup>2</sup> terasy.

Vývoj impregnace bude i nadále jedním z našich nejdůležitějších cílů, abychom Vám, našim zákazníkům, nabídli co nejvyšší komfort při péči o Vaši terasu.

# Rozvoz zboží po paletách

Od 1 450 Kč po celé České republice



max. **850 kg / paleta**  
**1 450 Kč / paleta**



Cena dopravy je stanovena jako násobek počtu palet částkou 1 450 Kč, podmínkou je, že hmotnost každé palety nepřesáhne 850 kg. Ceny jsou uváděny bez DPH.

# System TopTeramo

Jedinečný systém pro sladění Vaší terasy



**Možnost  
vyložení přímo  
u zákazníka**

Vozy jsou vybaveny  
hydraulickým čelem.



**Dodání do 7  
pracovních dní  
od objednání**

Týká se zboží,  
které je skladem.



Cena zboží  
počítána dle  
ceníku pro závod  
**Vápenná**

## Vaše dokonalá terasa

Díky jedinečnému systému bude Vaše terasa sladěna do nejmenších detailů. Dlažba, schodové prvky, obkladové pásy a květináče, vše v jedné barvě a se stejným povrchem.

Více o systému na [www.topteramo.cz](http://www.topteramo.cz).



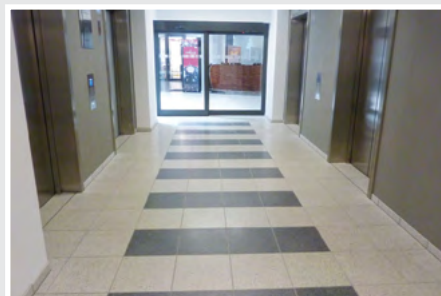
## Vybrané reference



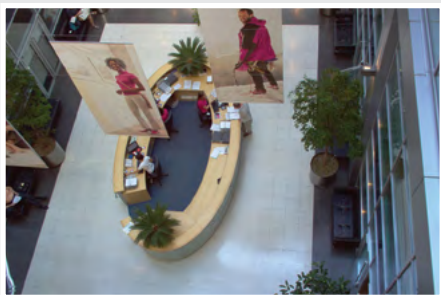
Termální park ve Velkých Losinách



Aquapark v Olomouci



AZ Tower v Brně



Ředitelství T-Mobile v Praze



Krušovické Šalandy



Kampus UJEP Ústí nad Labem

## Zastoupení pro Českou republiku



### TopTeramo s.r.o.

790 64 Vápenná 444  
Česká republika




[www.topteram.cz](http://www.topteram.cz)

### Prodej a expedice:

Tel.: +420 588 110 070  
Tel.: +420 588 110 080

E-mail: [info@topteram.cz](mailto:info@topteram.cz)  
[objednavky@topteram.cz](mailto:objednavky@topteram.cz)



	Michal Volf	+420 733 536 483
	Ing. Roman Benda	+420 602 630 713
	David Krč	+420 723 468 063

Obchodní zástupce pro prodej suchých stavebních hmot:

	David Kulhánek	+420 737 518 381
--	----------------	------------------



## Logistické sklady:

### Sklad Brno

TRADIX UH, a.s.  
Kaštanová 141f  
617 00 Brno  
Tel.: +420 778 722 747

**GPS: 49.1645589N, 16.6307381E**

### Sklad Hradec Králové

Stavebniny Besta-Berný s.r.o.  
Jana Černého 72/2  
503 41 Hradec Hrálové  
Tel.: +420 602 590 282

**GPS: 50.2498108N, 15.8320222E**

### Sklad Praha

KONRÁD KERAMIKA s.r.o.  
Za Zastávkou 373  
109 00 Praha-Dolní Měcholupy  
Tel.: +420 775 387 759

**GPS: 50.0463147N, 14.5707167E**

## Zastoupení pro Slovenskou republiku



### Konzulta Trenčín, s.r.o.

Ľ. Stárka 2202  
911 05 Trenčín

GPS: 48.890222N, 18.023417E

### Kontakt:

E-mail: [dusan.zahorec@konzulta.sk](mailto:dusan.zahorec@konzulta.sk)  
Tel.: +421 903 464 379